

# VOS SORTIES GROUPES

*en Essonne\**



[essonnetourisme.com](https://www.essonnetourisme.com)

Essonne  
Tourisme

# édito



Dans cette brochure, les Offices de Tourisme et Essonne Tourisme unissent leurs forces pour vous proposer une sélection d'expériences à vivre en groupe : des visites, des rencontres, des séjours... pour découvrir l'Essonne autrement.

Du patrimoine à ciel ouvert aux ateliers d'artisans, des installations artistiques atypiques aux coulisses des producteurs locaux, l'Essonne vous tend les bras. Ici, on ne se contente pas de visiter : on explore, on échange, on goûte, on s'émerveille.

Châteaux, églises, monuments, sites naturels... Chaque lieu raconte une histoire. Nos guides vous la transmettent avec passion, en ouvrant les portes parfois fermées au grand public.

Envie d'expériences originales ? Laissez-vous surprendre par le Cyclop, œuvre monumentale cachée en pleine forêt, testez le vélorail pour une balade insolite sur d'anciennes voies ferrées, poussez les portes de Pop Central, ou vivez une initiation au char à voile, surprenante en Essonne ! Autant d'activités qui cassent les codes et offrent de nouvelles manières de découvrir le territoire.

Curieux de savoir-faire ? Passez la porte des ateliers et partez à la rencontre de celles et ceux qui façonnent l'identité locale : artisans, brasseurs, cressiculteurs... Le tout ponctué de dégustations, bien sûr.

Thématiques, clés en main, modulables... ces escapades sont pensées pour répondre aux envies de vos groupes !

Ce catalogue est le fruit d'un travail collectif : celui du Club de Commercialisation, animé par Essonne Tourisme et les Offices de Tourisme, avec la volonté constante d'innover et de surprendre. Nos partenaires s'y engagent chaque année, nos producteurs y croient, et nos visiteurs... en redemandent.

**L'Essonne est prête à vous accueillir.**

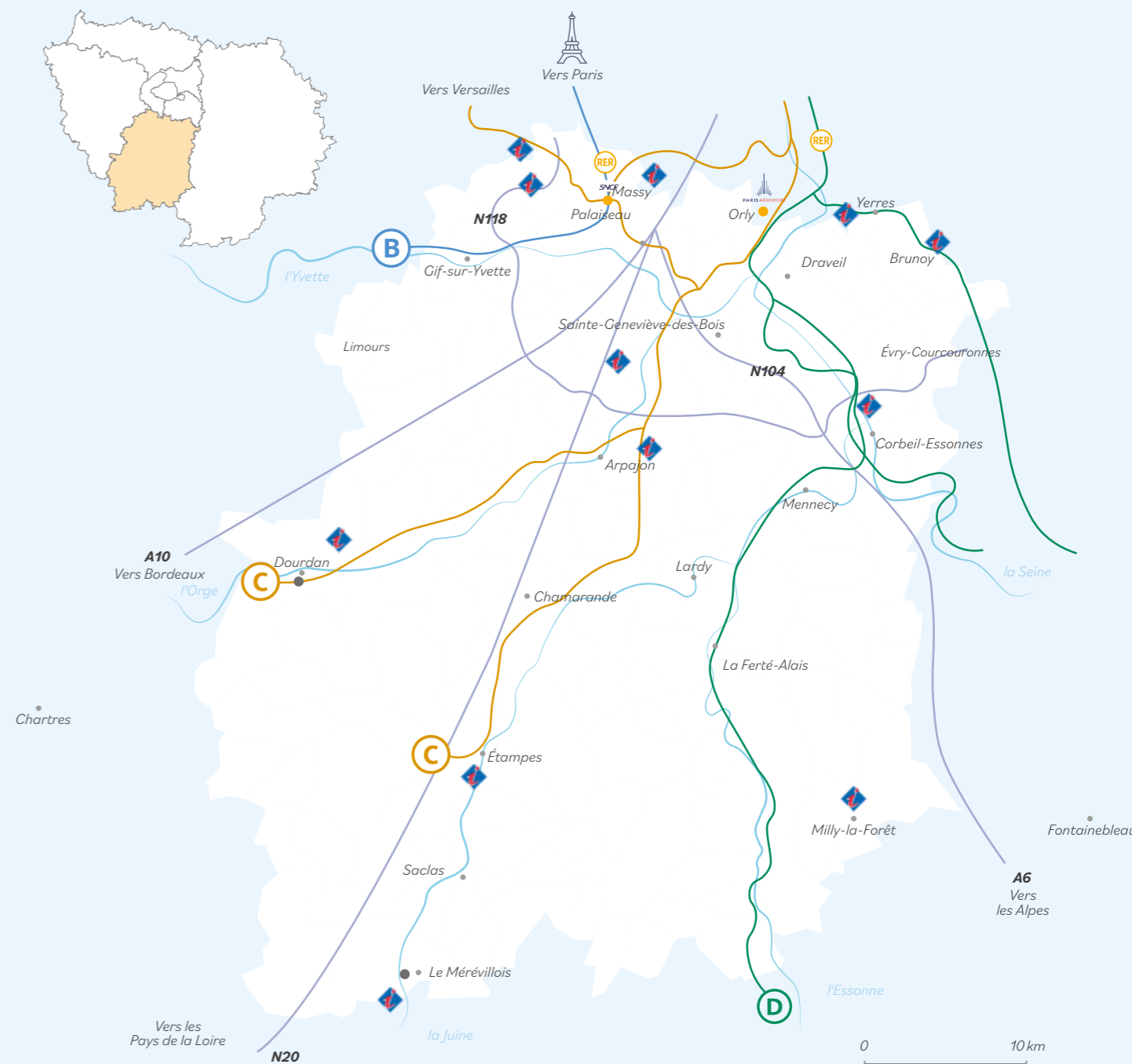
Et vous, prêts à (re)découvrir l'Essonne en groupe ?



**François Durovray,**  
Président du Département de l'Essonne



**Patrick Imbert,**  
Président d'Essonne Tourisme  
Vice-Président en charge de l'attractivité et de la prospective, de la transition numérique, et du tourisme



## 1 aéroport international Paris-Orly



35 compagnies  
aériennes  
135 destinations  
en vol direct

**Direction l'Europe :** avec l'aéroport d'Orly vous êtes à **1h** de **Londres, Genève, Milan, Munich, Nice, Toulouse.**

## 1 Gare TGV : Massy TGV



**68 villes reliées**  
en par la gare TGV de Massy

**74 gares  
ferroviaires**



**3 lignes  
RER**



**2 autoroutes**  
A6 - A10





## Nos **experts** à votre service

\*

**Découvrez l'Essonne autrement grâce au Club commercialisation : votre partenaire privilégié pour des excursions et séjours inoubliables !**

Le service commercial d'Essonne Tourisme, en collaboration étroite avec les Offices du tourisme de l'Essonne, constitue le Club commercialisation. Cette entité joue un rôle crucial dans la promotion et la commercialisation d'excursions et de séjours variés au sein du département. En mutualisant leurs compétences et leurs ressources, les membres du Club commercialisation travaillent ensemble pour créer des offres attractives et adaptées aux besoins des groupes. Leur objectif est de valoriser les richesses touristiques de l'Essonne, qu'il s'agisse de patrimoine historique, de paysages naturels, d'activités culturelles ou de loisirs.

Ainsi, le Club commercialisation contribue activement à dynamiser le tourisme en Essonne et à renforcer l'attractivité du territoire !

## DESTINATION GROUPES

ADN  
Tourisme

**\* L'Essonne fait partie du réseau « Destination Groupes », une référence nationale depuis plus de 30 ans !**

Spécialistes des groupes, nous nous engageons autour d'une charte commune :

### \* **Conseils**

Un interlocuteur unique pour un service personnalisé (prise en charge totale de la réservation à la facturation)

### \* **Compétence**

Des professionnels de terrain qui connaissent la destination

### \* **Sécurité**

Un organisme immatriculé et habilité à l'échelon départemental.

### \* **Qualité**

Avec des circuits et séjours variés

### \* **Personnalisation**

Avec des propositions « à la carte ».

### \* **Rapidité**

Avec une réponse garantie sous 72 heures

Retrouvez toutes les offres du réseau national « Destinations groupes » sur [destination-groupes-net](http://destination-groupes-net)



**\* Votre porte d'entrée vers des expériences uniques en Essonne :**

L'équipe du Club commercialisation est à votre disposition pour répondre à vos questions et vous aider à planifier vos excursions et séjours dans l'Essonne.

Que vous soyez un groupe, ou un professionnel du tourisme, nos experts sauront vous orienter vers les meilleures offres et vous proposer des solutions adaptées à vos besoins.

Nous nous engageons à vous fournir un service de qualité et à rendre votre expérience touristique inoubliable.

Pour plus d'informations et pour réserver, contactez-nous dès aujourd'hui :

**\* Vos interlocuteurs privilégiés**

### \* **Essonne Tourisme**

**Claire Bouillon**  
01 64 97 96 34 • 07 68 06 39 11  
[c.bouillon@essonnnetourisme.com](mailto:c.bouillon@essonnnetourisme.com)  
[essonnnetourisme.com](http://essonnnetourisme.com)

### \* **Dourdan Tourisme**

**Lise Normand-Chave**  
01 64 59 86 97 • 06 75 26 55 22  
[groupe@dourdan-tourisme.fr](mailto:groupe@dourdan-tourisme.fr)  
[dourdan-tourisme.fr](http://dourdan-tourisme.fr)

### \* **Office de Tourisme de Milly-la-Forêt et ses 2 Vallées**

**Marine Niochau**  
01 64 98 83 17  
[servicegroupe@millylaforet-tourisme.com](mailto:servicegroupe@millylaforet-tourisme.com)  
[millylaforet-tourisme.com](http://millylaforet-tourisme.com)

### \* **Destination Paris-Saclay**

**Anne-Sophie Fouju**  
01 69 28 59 72 • 07 84 02 52 51  
[info@destination-paris-saclay.com](mailto:info@destination-paris-saclay.com)  
[destination-paris-saclay.com](http://destination-paris-saclay.com)

### \* **Office de Tourisme de l'Étampois Sud-Essonne**

**Stéphanie Canteiro**  
01 64 94 99 10 • 06 37 27 98 93  
[tourisme@caese.fr](mailto:tourisme@caese.fr)

### \* **Office de Tourisme Grand Paris Sud**

**Maëva Meneur**  
07 64 68 00 14  
[groupe@tourismegps.com](mailto:groupe@tourismegps.com)  
[tourisme-grandparissud.com](http://tourisme-grandparissud.com)

**Toutes nos journées sont personnalisables, selon vos envies et votre budget !**

**CONDITIONS DE VENTE :** Cette brochure présente des suggestions d'excursions à la demi-journée, journée ainsi que des séjours pour les groupes, commercialisés par les Offices de tourisme de l'Essonne et Essonne Tourisme, immatriculés au registre des opérateurs de voyages et de séjours. Conformément à la réglementation en vigueur, les Offices de tourisme et Essonne Tourisme vous adresseront les conditions générales & particulières de vente avec le devis pour que vous puissiez en prendre connaissance avant la conclusion du contrat.

Sommaire...

\*demi-journées...

Immersion dans l'histoire et l'architecture française ..... 8

Remontez le temps..... 9

Nature et histoire..... 10

Au bord de l'eau..... 11

Patrimoine vintage..... 12

Retour à l'école ..... 13

Maisons des Illustres ..... 14

Tout un art..... 15

Visite de villes ..... 16-17

Nature et Architecture..... 18

Les rues et les chemins se racontent..... 19

Patrimoine religieux ..... 20-21

Métiers d'autrefois ..... 22

Vers l'infini et au-delà ..... 23

Faunes et flores..... 24

Merveilleuse nature..... 25

Made in Essonne ..... 26

Secrets de fabrication..... 27

Avec modération... ..... 28

Portes ouvertes d'entreprises..... 29

Aventures sportives..... 30



\*journées...

Journée au cœur du pôle scientifique et technologique ..... 32

Journée aéronautique & gourmande..... 33

Journée interconfessionnelle..... 34

Découvertes dourdanaises ..... 35

Histoire et Poésie ..... 36

Déjeuner et spectacle au Moulin de Cloclo..... 37

Jardins de Verre et d'Eau ..... 38

Journée au Moulin de Claude François et Visite de la Verrerie d'Art..... 39

Journée à la campagne..... 40

Dans l'intimité de personnages célèbres..... 41

Oberkampf et Victor Hugo..... 42

Journée au cœur de l'Impressionnisme..... 43

Sur la route des écrivains ..... 44

Vie de château et danse à la ferme..... 45

Trésors départementaux..... 46

Quand l'Histoire nous conte ses petites histoires..... 47

Itinéraire religieux..... 48

Patrimoine préservé..... 49

Art et Histoire ..... 50

Décollage immédiat !..... 51

De la cour à la scène ..... 52

Étapes vers Compostelle ..... 53

Petits plaisirs et grands souvenirs ..... 54

Entre forêt et fantaisie ..... 55

Des moteurs et des ailes ..... 56

\*séjours...

Van Gogh et Caillebotte, sur les pas des Illustres ..... 58

Rencontres avec Gustave Caillebotte et Alfred Sisley ..... 59

Sur les traces de Gustave Caillebotte et Jean Cocteau ..... 60

Essonnez-vous ..... 61

Essonne Authentique : entre châteaux, patrimoine et saveurs locales..... 62

Vos sorties groupes en Essonne est édité par Essonne Tourisme

Directeur de la publication : Patrick Imbert, Président

Directeur de la rédaction : Cécile Delbecq

Rédaction : Claire Bouillon, Dina Jahin, Carol-Anne Gicquel

Conception graphique : Fanny Duru

Imprimeur : Conseil départemental de l'Essonne

1<sup>er</sup> tirage : 2 000 exemplaires

Essonne Tourisme  
19 rue des Mazières  
91000 Évry-Courcouronnes  
01 64 97 96 34 - [essonetourisme.com](http://essonetourisme.com)

**Crédits photos :**  
Allaround Together, Alexis Harnichard, Antoine Mercusot, Aventure Floreval, Brasserie OX, CAESE, Cecilia Aranda, Centre de Tri Wissous, Christian Descamps, Cirrus Montgolfières, CNPMAI, Confrérie des Compagnons d'Irminon, Département de l'Essonne, Destination Hauts-de-Seine, Destination Paris Saclay, Dourdan Tourisme, Dronexplor, Eric Miranda, Essonne Tourisme, Evasions Bryardes - Michelle Rouzé, Famille Lescure, Grand Paris Sud, Henri Perrot, Jérôme Figea, Kubli, La Fabrique à Alcools, La Ferme des P'tits Bergers, Maison Elsa Triolet-Aragon, Maison Léon Blum, Marc Domage, Martine Normand, Mclceramique, ML Hagenmüller Arellys, Musée de la Toile de Jouy, Musée Delta, Observatoire Camille Flammarion, Office de Tourisme Etampois Sud Essonne, Office de Tourisme Grand Paris Sud, Office de Tourisme Milly-la-Forêt, Ooxygène, Henri Perrot, Propriété Caillebotte, Raphaëlle Kriegel, Sarah Strohm, Savonnerie du Gâtinais, Scène nationale de l'Essonne, SMER la Végétale - Jean-Louis AUBERT, Safran Group, Synchrotron SOLEIL, S. Ollivier, Théâtre de Sénart, Thérèse Indyk, Thomas Dupaigne, Verrerie de Soisy.

\*demi-journées...



\* Immersion dans l'histoire et l'architecture française...



Splendeurs d'un domaine historique

à Courson-Monteloup

— 14h30 : Découvrez avec un guide le **château de Courson**, construit au XVII<sup>ème</sup> siècle pour Nicolas de Lamoignon, un haut fonctionnaire parmi les plus influents de son temps. Vous pourrez admirer l'étonnant décor Napoléon III et une collection de peintures espagnoles. Puis, à votre rythme, visite libre du magnifique parc paysager, célèbre à l'international.

— 16h30 : Fin de la visite.

- Validité : du 1<sup>er</sup> avril au 1<sup>er</sup> novembre
- Capacité : 20 à 40 personnes
- + Réservation : Essonne Tourisme
- 01 64 97 96 34 ou 07 68 06 39 11
- c.bouillon@essonetourisme.com

à partir de  
15€  
/personne

Parcourez l'Histoire et la Nature

au Mérévillois

— 10h00 : Propriété du Département de l'Essonne depuis décembre 2000, le **Domaine départemental de Méréville** est le dernier exemple de **jardin pittoresque à inspiration anglo-chinoise** réalisé à la fin du XVIII<sup>ème</sup> siècle. Aujourd'hui distingué du label national Jardin remarquable, cette visite guidée permet de découvrir les fabriques et les décors de ce jardin aux allures féeriques pensés par le peintre et paysagiste Hubert Robert.

- Validité : sur rendez-vous (sauf le lundi)
- Capacité : 10 à 30 personnes
- + Réservation : Office de Tourisme de l'Étampois Sud-Essonne
- 01 64 94 99 10
- tourisme@caese.fr

à partir de  
110€  
/groupe



Un lieu hors du temps

à Savigny-le-Temple

— 15h00 : Dans son style Second Empire, le **Domaine de la Grange-la-Prévôté** et son parc sont un véritable havre de paix. Au cours d'une visite dédiée, dont les guides seront en tenue d'époque, revivez les grandes heures glorieuses de ce domaine florissant au XIX<sup>ème</sup> siècle. La visite se poursuivra par une découverte du parc et du potager où plus de 300 variétés de légumes et de fruits sont cultivés.

— 17h00 : Fin de la visite.

- Validité : toute l'année
- Capacité : de 25 à 50 personnes
- + Réservation : Office de Tourisme Grand Paris Sud
- 07 64 68 00 14
- groupes@tourismegps.com

à partir de  
4€40  
/personne

\* Remontez le temps...

Secrets du Moyen-Âge

à Étampes

— 10h00 : Venez découvrir la **Tour de Guinette**, un **donjon quadrilobé** unique en France, les façades des hôtels particuliers de la Renaissance, l'**église Saint-Basile** et l'intérieur de la **Collégiale Notre-Dame** fondée vers 1022 par le roi Robert le Pieux, de la dynastie des Capétiens.

— 12h00 : Fin de la visite.

- Validité : sur rendez-vous (sauf le lundi)
- Capacité : 10 à 30 personnes
- + Réservation : Office de Tourisme de l'Étampois Sud-Essonne
- 01 64 94 99 10
- tourisme@caese.fr

à partir de  
65€  
/groupe



Prenez les clés de la cité !

à Dourdan

— 10h00 : Remontez le temps et l'**histoire de Dourdan**... Venez découvrir son église Saint-Germain, ses peintures néogothiques et ses trois clochers qui font face à sa forteresse du XIII<sup>ème</sup> siècle. Construite à l'initiative du roi de France Philippe Auguste, cette dernière est aujourd'hui une des mieux conservées d'Île-de-France. Plongez dans le passé de cette cité, longez les remparts, admirez le style éclectique de ses maisons du XIX<sup>ème</sup> siècle et sa place qui accueillait déjà, au Moyen-Âge, les marchands venus vendre le blé de la Beauce toute proche.

— 11h30 : Fin de la visite.

- Validité : du mercredi au samedi
- Capacité : 6 à 60 personnes
- + Réservation : Dourdan Tourisme
- 01 64 59 86 97
- groupes@dourdan-tourisme.fr

à partir de  
90€  
/groupe

Après-midi royal

à Bouville

— 14h00 : Le temps d'un après-midi, le **Domaine de Farcheville** ouvre ses grilles rien que pour vous. C'est une visite exceptionnelle de cette splendide forteresse de plaine, un des rares exemples de ce type à l'**époque médiévale**, qui vous est proposée. Toute la vie quotidienne pouvait s'organiser harmonieusement, en toute sécurité : chapelle en bois du XIV<sup>ème</sup> siècle, pigeonnier, boulangerie, prison, salle des gardes, fumoir, remparts, jardin et bien d'autres surprises à découvrir... Les grandes arcades des murs d'enceinte rappellent le Palais des Papes à Avignon. Un château incroyable aux mille et un trésors. Collation possible.

— 15h30 : Fin de la visite.

- Validité : toute l'année
- Capacité : 20 à 40 personnes
- + Réservation : Essonne Tourisme
- 01 64 97 96 34 ou 07 68 06 39 11
- c.bouillon@essonetourisme.com

à partir de  
18€  
/personne



\* Nature et histoire...



Entrez dans la tête du Cyclop ! \* nouveau !

à Milly-la-Forêt

22,50 mètres de haut et 350 tonnes d’acier...  
Le Cyclop est une œuvre sculpturale monumentale qui trône dans les bois de Milly-la-Forêt. Réalisée par Jean Tinguely avec le concours de sa femme Niki de Saint Phalle et de leurs amis artistes. Elle abrite en son centre un univers surprenant qui se découvre au fil d’un parcours labyrinthique ponctué d’œuvres et de curiosités à la fois graves et pleines d’humour : des sculptures sonores, un petit théâtre automatique, une machinerie aux engrenages de ferraille...

- Validité : d’avril à début novembre
- Capacité : 25 personnes

+ Réservation : Office de Tourisme de Milly-la-Forêt et ses 2 Vallées  
01 64 98 83 17  
servicegroupe@millylaforet-tourisme.com

à partir de 12€ /personne

Évasion à Chamarande

à Chamarande

— 14h30 : Avec un(e) guide, retracez l’histoire du domaine en parcourant les abords du château. Vous êtes invités à découvrir le jardin à travers une succession de paysages mêlant les époques, des fabriques aux œuvres d’art contemporain. Vous pouvez également choisir de visiter l’une des expositions de la programmation culturelle du domaine. (Les parcours sont adaptables en fonction du groupe).

— 16h00 : Fin de la visite.

- Validité : toute l’année
  - Capacité : 10 à 30 personnes
- + Réservation : Essonne Tourisme  
01 64 97 96 34 ou 07 68 06 39 11  
c.bouillon@essonetourisme.com

à partir de 110€ /groupe



Parc de Sculptures de la Faisanderie de Sénart

à Étiolles

— 14h30 : Située en pleine forêt domaniale, la Faisanderie de Sénart fut un haut lieu de chasse de la Cour Royale. Plus tard, dans les années 70, son parc devient une scène, sous l’impulsion du président Georges Pompidou, portant 19 sculptures, œuvres modernes et contemporaines d’artistes internationaux, cachées des regards. Une expérience unique à ne pas rater.

— 16h00 : Fin de la visite.

- Validité : toute l’année
- Capacité : 25 personnes

+ Réservation : Office de Tourisme Grand Paris Sud  
07 64 68 00 14  
groupes@tourismegps.com

à partir de 8€80 /personne

\* Au bord de l’eau...

Parcours Au fil de l’eau

à Étampes

— 10h00 : Laissez vous surprendre par l’architecture du quartier Saint-Martin d’Étampes, reflet d’un quartier traversé par les rivières qui ponctuent le paysage naturel avec ses nombreux moulins et lavoirs. Ne manquez pas l’église Saint-Martin, qui a pour particularité son clocher penché en raison d’une construction sur un terrain marécageux.

— 12h00 : Fin de la visite.

- Validité : sur rendez-vous
- Capacité : 10 à 30 personnes

+ Réservation : Office de Tourisme de l’Étampois Sud-Essonne  
01 64 94 99 10  
tourisme@caese.fr

à partir de 65€ /groupe



Étampes au Moyen-Âge : les rivières des Portereaux à la place Saint-Gilles

à Étampes

— 10h00 : Venez découvrir les Portereaux : vannes fortifiées datant de 1514 à la confluence de la rivière de la Louette et de la rivière de la Chalouette. Votre promenade continue jusqu’à la Place Saint-Gilles au fil des rivières d’Étampes et des Prés en vous menant sur les traces du marché à grain. Vous pourrez voir la Maison aux Piliers et l’Église Saint-Gilles construite en 1123.

— 12h00 : Fin de la matinée.

- Validité : sur rendez-vous
- Capacité : 10 à 30 personnes

+ Réservation : Office de Tourisme de l’Étampois Sud-Essonne  
01 64 94 99 10  
tourisme@caese.fr

à partir de 65€ /groupe



Visite découverte des rivières

à Étampes

— 10h00 : Depuis les Portereaux en passant par la place Saint-Gilles longez les rivières d’Étampes et des Prés. Tout au long de votre promenade, observez les traces de moulins, lavoirs et abreuvoirs avant d’atteindre l’ancien port d’Étampes.

— 12h00 : Fin de la matinée.

- Validité : sur rendez-vous
- Capacité : 10 à 30 personnes

+ Réservation : Office de Tourisme de l’Étampois Sud-Essonne  
01 64 94 99 10  
tourisme@caese.fr

à partir de 65€ /groupe



\* Patrimoine vintage...



Le métier de pompier à travers les époques

à Milly-la-Forêt

- 10h00 : Visite commentée de l'Écomusée des Pompiers. Découvrez la collection d'objets et de véhicules appartenant à l'univers des pompiers et rassemblée par l'association du rouge.
- 11h30 : Visite guidée de la ville. Promenade dans le centre-ville de Milly-la-Forêt et découverte de l'histoire de la ville et de son patrimoine.
- 12h30 : Fin de la visite.

Validité : de mars à octobre, du mardi au vendredi  
Capacité : 10 à 20 personnes  
+ Réservation : Office de Tourisme de Milly-la-Forêt et ses 2 Vallées  
01 64 98 83 17  
servicegroupe@millylaforet-tourisme.com

à partir de 9€50 /personne

Voitures mythiques et jeux rétro

à Étréchy

- 14h00 : Découvrez la plus grande collection de voitures de films et de jeux vidéo Vintage d'Europe. De Fast and Furious à Taxi, en passant par Jurassic Park, Retour vers le futur ou encore Batman, les décors immersifs vous plongeront dans l'histoire des voitures exposées. Revivez l'expérience des salles d'arcade des années 90, à travers plus de 40 bornes d'arcade et flippers d'époque ! Apprenez-en davantage sur l'histoire du jeu vidéo avec les vitrines retraçant l'évolution des plus grands constructeurs.
- 16h00 : Fin de la visite.

mercredi après-midi, sam. et dim. toute la journée  
Capacité : 30 personnes  
+ Réservation : Essonne Tourisme  
01 64 97 96 34 ou 07 68 06 39 11  
c.bouillon@essonetourisme.com

à partir de 29€50 /personne



Le Musée Palaisien du Hurepoix

à Palaiseau

- 10h00 : Consacré à l'ancienne province du Hurepoix, le musée Palaisien du Hurepoix vous raconte avec passion l'histoire de la région pour un véritable voyage dans le temps. Installée dans l'hôtel de Brière, cette collection d'objets anciens vous présente le mode de vie des ancêtres du Hurepoix. Découvrez d'anciens métiers, une reconstitution de maison bourgeoise et de nombreuses collections léguées par des habitants de Palaiseau
- 12h00 : Fin de la matinée.

Validité : les mercredi de 10h à 12h et de 14h à 16h (sauf juin juillet et août)  
Capacité : 15 à 40 personnes  
+ Réservation : Destination Paris-Saclay  
01 69 28 59 72  
info@destination-paris-saclay.com

à partir de 10€ /personne



\* Retour à l'école...  
Découverte d'une classe d'autrefois

à Linas

- 10h00 : Partez en immersion dans une classe d'autrefois pour revivre l'atmosphère d'une école du début du XX<sup>ème</sup> siècle à Linas. C'est avec sa blouse d'époque que Michel Petit, ancien instituteur, vous accueille pour vous faire la classe dans une salle d'antan. Prenez place sur les bancs de l'école à côté du poêle à bois et face au tableau noir.
- Les ardoises, le buvard, la plume, les encriers et les craies vous attendent pour la leçon de morale, la dictée et les exercices de calculs ! Vous obtiendrez peut-être des bons points ou le bonnet d'âne pour les plus dissipés. Une visite proposée en partenariat avec l'association Patrimoine et Traditions de Linas.

— 12h00 : Fin de la matinée.

Validité : les mercredis et samedis  
Capacité : 15 à 35 personnes  
+ Réservation : Destination Paris-Saclay  
01 69 28 59 72  
info@destination-paris-saclay.com

à partir de 6€ /personne



Visite de l'École Centrale par les élèves

à Gif-Sur-Yvette

- 10h30 : Les étudiants de la Junior entreprise de CentraleSupélec vous proposent une visite inédite de leur école. Vous avez toujours été curieux de voir ce qui se passe derrière les murs de cette grande école d'ingénieurs ? Saisissez l'occasion de visiter les bâtiments Eiffel et Bouygues ouverts en 2017 au cœur du Plateau de Saclay. Vous aurez un aperçu de la vie étudiante et de l'organisation de l'école. Vous verrez l'amphithéâtre, les laboratoires et même les salles de musique et le gymnase. Les étudiants vous présenteront leur parcours et leur quotidien.
- 12h00 : Fin de la matinée.

Validité : toute l'année  
Capacité : 15 personnes (2 groupes possible)  
+ Réservation : Destination Paris-Saclay  
01 69 28 59 72  
info@destination-paris-saclay.com

à partir de 13€ /personne



Dictée, plume et bonnet d'âne

à Pouilly-Le-Fort

- 9h00 : Vivez une totale immersion dans l'école de 1920 ! Revêtus d'une tenue d'écolier de l'époque, vous vivrez le quotidien des écoliers, dans une salle de classe reconstituée avec du mobilier et du matériel d'enseignement. Au programme : dictée, leçon de morale ou encore apprentissage de l'écriture à la plume. Dans la salle d'exposition, des collections prolongeront votre voyage dans le temps.
- 12h00 : Fin de la visite.

Validité : les mercredis et tous les jours pendant les vacances scolaires  
Capacité : 25 à 50 personnes  
+ Réservation : Office de Tourisme Grand Paris Sud  
07 64 68 00 14  
groupes@tourismegps.com

à partir de 7€ /personne



\* Maisons des Illustres...



Art et vie quotidienne à la Maison Caillebotte

- à Yerres
- 14h00 : Visite guidée de la **Maison Caillebotte**, résidence de Gustave Caillebotte et sa famille entre 1860 et 1879. C'est dans le parc qu'il réalisa plus du tiers de ses œuvres. La demeure familiale est remeublée et restaurée comme à l'époque du peintre et son parc de 11 hectares orné de «fabriques» permettent de découvrir la vie de Caillebotte et de sa famille.
  - 16h00 : Visite libre du parc. Possibilité de terminer votre après-midi par une collation (non comprise dans le tarif).
  - 17h00 : Fin de la visite.

Validité : toute l'année  
Capacité : 20 à 60 personnes  
+ Réservation : Essonne Tourisme  
01 64 97 96 34 ou 07 68 06 39 11  
c.bouillon@essonetourisme.com  
\*Possibilité d'accueillir 2 groupes simultanément si plus de 30 personnes.

à partir de  
450€  
/groupe\*

Sur les pas de Jean Cocteau

- à Milly-la-Forêt
- 14h30 : Découvrez la jolie **Chapelle Saint-Blaise des Simples** du XII<sup>ème</sup> siècle, **décorée par Jean Cocteau** à la fin des années 1950, sur le thème des plantes médicinales. Tombe du poète depuis 1963.
  - 16h00 : Puis, entrez dans l'intimité de **Jean Cocteau**, artiste aux multiples talents. Dans cette maison pleine de charme, tableaux, objets et souvenirs racontent sa vie et son œuvre.
  - 18h00 : Fin de votre après-midi.

Validité : du jeudi au samedi, de mai à octobre  
Capacité : 20 à 50 personnes  
+ Réservation : Office de Tourisme de Milly-la-Forêt et ses 2 Vallées  
01 64 98 83 17  
servicegroupe@millylaforet-tourisme.com

à partir de  
18€  
/personne\*



À travers les pages de Victor Hugo

- à Bièvres
- 14h00 : C'est au **Château des Roches** que Victor Hugo venait passer des vacances dans le salon littéraire de son ami Bertin l'Aîné. Devenue la Maison Littéraire de Victor Hugo, le lieu regorge de trésors : **manuscripts originaux**, documents et photographies d'époque. Flânez ensuite dans le parc où l'auteur aimait déambuler en quête d'inspiration.
  - 16h00 : Fin de la visite. Possibilité d'une collation dans le pavillon des Feuillantines.

Validité : toute l'année  
Capacité : 50 personnes maximum  
+ Réservation : Essonne Tourisme  
01 64 97 96 34 ou 07 68 06 39 11  
c.bouillon@essonetourisme.com

à partir de  
18€  
/personne



\* Tout un art...

Visite découverte d'Étampes à la Renaissance : les Hôtels Particuliers

- à Étampes
- 10h00 : Flânez au temps de la Renaissance avec la découverte des hôtels particuliers. Étampes conserve plusieurs **hôtels particuliers du XVI<sup>ème</sup> siècle**. Lors de votre visite vous découvrirez l'Hôtel Anne de Pisseleu, l'Hôtel Diane-de-Poitiers, l'Hôtel de Ville ainsi que l'Hôtel Saint-Yon.
  - 12h00 : Fin de la visite.

Validité : sur rendez-vous (sauf le lundi)  
Capacité : 10 à 30 personnes  
+ Réservation : Office de Tourisme de l'Étampois Sud-Essonne  
01 64 94 99 10  
tourisme@caese.fr

à partir de  
65€  
/groupe



Dourdan gourmand

- à Dourdan
- 14h00 : Suivez votre guide lors d'un parcours ponctué d'anecdotes entre château et remparts : plusieurs pauses vous permettront de découvrir **l'église Saint-Germain-l'Auxerrois, le château du Parterre, l'Hôtel-Dieu et les maisons du XIX<sup>ème</sup> siècle**. Plongez dans l'histoire mouvementée de Dourdan. Collation gourmande.
  - 16h00 : Collation.

Validité : du mercredi au samedi (réservation conseillée minimum 6 mois avant pour cette journée).  
Capacité : 20 à 30 personnes  
+ Réservation : Dourdan Tourisme  
01 64 59 86 97  
groupes@dourdan-tourisme.fr

à partir de  
17€  
/personne

Brunoy, pas à pas

- à Brunoy
- 14h00 : Venez admirer l'ancienne demeure de l'historien **Robert Dubois-Corneau** (1876-1951). Ce musée municipal s'est constitué autour de la collection léguée par ce dernier en 1951 à la ville de Brunoy. Puis visitez **l'église Saint-Médard** à l'étonnant **décor baroque du XVIII<sup>ème</sup> siècle**. Unique en France dans une église paroissiale de cette taille, ne ratez pas le décor somptueux de boiseries dorées à la feuille d'or.
  - 17h30 : Fin de la visite.

Validité : toute l'année  
Capacité : 20 à 40 personnes  
+ Réservation : Essonne Tourisme  
01 64 97 96 34 ou 07 68 06 39 11  
c.bouillon@essonetourisme.com

à partir de  
46€  
/groupe



✱ Visite de villes...



Centre ancien de Corbeil-Essonnes

à Corbeil-Essonnes

— 14h00 : Deuxième ville d’Essonne au passé riche et au patrimoine illustre, **Corbeil-Essonnes mérite le détour** ! Si des sujets royaux y ont trouvé résidence, c’est que sa position stratégique entre la Seine et l’Essonne lui offrait un avantage certain. L’Office de Tourisme Grand Paris Sud vous propose **de plonger au cœur de son histoire passionnante**.

— 15h30 : Fin de la visite.

- Validité : toute l’année
- Capacité : 25 personnes

+ Réservation : Office de Tourisme Grand Paris Sud  
07 64 68 00 14  
groupes@tourismegps.com

à partir de  
**8€80**  
/personne

Corbeil-Essonnes industrielle

à Corbeil-Essonnes

— 14h00 : Avec ses « **Grands Moulins** » à la confluence de la Seine et de l’Essonne, et ses usines au cœur du centre-ville, **Corbeil-Essonnes** offre l’image d’une cité profondément marquée par son passé industriel. Un guide conférencier vous invite à découvrir l’histoire moderne de Corbeil-Essonnes étroitement associée à celle du monde ouvrier et des activités qui s’y sont implantées à partir du XVI<sup>ème</sup> siècle.

— 15h30 : Fin de la visite.

- Validité : toute l’année
- Capacité : 25 personnes

+ Réservation : Office de Tourisme Grand Paris Sud  
07 64 68 00 14  
groupes@tourismegps.com

à partir de  
**8€80**  
/personne



Visite du vieux Grigny

à Grigny

— 10h00 : Ce village dont les maisons les plus anciennes datent du **XVII<sup>ème</sup> siècle** a été façonné au fil du temps à partir des éléments naturels : la Seine, les sources, le plateau, le coteau, la meulière. Ce petit village a su garder ses caractéristiques d’antan et ce malgré la réalisation de deux grands ensembles, La Grande Borne et Grigny 2 à la fin des années 60.

— 12h00 : Fin de votre matinée.

- Validité : toute l’année
- Capacité : 20 personnes

+ Réservation : Office de Tourisme Grand Paris Sud  
07 64 68 00 14  
groupes@tourismegps.com

à partir de  
**6€80**  
/personne

✱ Visite de villes...

Évry-Courcouronnes, Ville Nouvelle

à Évry-Courcouronnes

— 10h30 : Partez à la découverte d’**Évry-Petit-Bourg**, née d’un audacieux projet d’aménagement lancé en 1965 pour créer des pôles urbains attractifs répondant aux besoins de logements, services modernes et emplois. Explorez ce **véritable laboratoire urbain** où urbanistes et architectes ont donné vie à leurs visions les plus innovantes, faisant d’Évry un territoire d’expérimentation unique.

— 12h00 : Fin de la matinée.

- Validité : toute l’année
- Capacité : 25 personnes

+ Réservation : Office de Tourisme Grand Paris Sud  
07 64 68 00 14  
groupes@tourismegps.com

à partir de  
**8€80**  
/personne



Quartier de Moulon : entre histoire et architecture

à Gif-sur-Yvette

— 10h00 : Partez à la découverte de l’histoire de ce territoire devenu aujourd’hui le **campus-urbain de Paris-Saclay**. Un voyage dans le temps qui vous emmènera de l’époque celtique à l’aménagement actuel de la ZAC du quartier de Moulon. Devenu un véritable **laboratoire d’architecture contemporaine**, vous croiserez des **architectes et paysagistes de renom** avec les bâtiments de CentraleSupélec par OMA et Gigon Guyer, l’ENS Paris-Saclay par Renzo Piano, mais également les réalisations de jeunes agences d’architecture.

— 12h00 : Fin de la matinée.

- Validité : toute l’année
- Capacité : 15 à 25 personnes

+ Réservation : Destination Paris-Saclay  
01 69 28 59 72  
info@destination-paris-saclay.com

à partir de  
**14€**  
/personne

Parcours Street Art à la Grande Borne

à Grigny

— 10h30 : Pour Émile Aillaud, la Grande Borne était une « **Cité de peintre autant que d’architecte** ». Plusieurs initiatives ont contribué à stimuler cette créativité en invitant des artistes de renom issus des arts urbains à poser leur regard sur ce quartier et à recenser ces œuvres majeures pour vous offrir un **parcours street art dans ce quartier extraordinaire**.

— 12h00 : Fin de la visite.

- Validité : toute l’année
- Capacité : 20 personnes

+ Réservation : Office de Tourisme Grand Paris Sud  
07 64 68 00 14  
groupes@tourismegps.com

à partir de  
**6€80**  
/personne



✱ Nature et Architecture...



Les secrets du Parc Boussard

à Lardy

— 10h00 : Partez à la découverte d'un **jardin Art Déco** créé en 1927 par l'architecte Joseph Marrast. Ce petit jardin de **5 000 m²**, devenu parc municipal en 1989, a été entièrement restauré grâce au Loto du Patrimoine en 2022 et récemment déclaré Jardin remarquable par le Ministère de la Culture.

— 11h30 : Après la visite du parc, faites un détour par « **Le 62 Créateurs** » à Lardy : une boutique dédiée à l'artisanat essonnien, idéale pour découvrir les talents locaux.

- Validité : le jeudi
- Capacité : 30 personnes
- + Réservation : Essonne Tourisme
- 01 64 97 96 34 ou 07 68 06 39 11
- c.bouillon@essonetourisme.com

à partir de  
**200€**  
/groupe

Émerveillement au Domaine départemental de Montauger

à Lisses

— 14h30 : Poussez la grille du **Domaine départemental de Montauger**, Espace naturel sensible de 20 hectares situé au cœur des marais. La visite vous amènera à la Maison de l'environnement pour découvrir le **patrimoine écologique et historique** de ce parc remarquable, sa belle demeure du XVIII<sup>ème</sup> siècle et la grande variété de ses milieux naturels.

— 16h30 : Fin de la visite.

- Validité : du mercredi au samedi
- Capacité : 60 personnes maximum
- + Réservation : Essonne Tourisme
- 01 64 97 96 34 ou 07 68 06 39 11
- c.bouillon@essonetourisme.com

à partir de  
**5€**  
/personne



De la source à l'assiette

au Mérévillois

— 10h00 : Cheminant le long de la Juine, laissez-vous guider à travers les **cressonnières de Méréville**. Au fil de cette balade authentique, les cressiculteurs passionnés vous dévoilent les secrets de leur savoir-faire ancestral et vous invitent à une véritable communion avec la nature. Dans cette capitale du cresson, site remarquable du goût, une expérience gustative et sensorielle unique vous attend !

— 12h00 : Fin de la matinée.

- Validité : en fonction des récoltes et de l'activité des cressonnières
- Capacité : 10 à 30 personnes
- + Réservation : Office de Tourisme de l'Étampois Sud-Essonne
- 01 64 94 99 10
- tourisme@caese.fr

à partir de  
**3€50**  
/personne



✱ Les rues et les chemins se racontent...

Street Art à Évry-Courcouronnes

à Évry-Courcouronnes

Partez à la découverte des **œuvres Street-Art** d'Évry-Courcouronnes lors d'une balade d'une heure et demie. Découvrez des œuvres monumentales ou plus confidentielles, réalisées par des artistes français et étrangers mondialement reconnus tels que Belin, MonkeyBird ou encore Lek & Sowat. L'occasion pour vous de regarder Évry-Courcouronnes autrement et de vous amuser à déchiffrer les messages subliminaux que certains vous ont laissés.

Durée : 1h30

- Validité : toute l'année
- Capacité : 25 personnes
- + Réservation : Office de Tourisme Grand Paris Sud
- 07 64 68 00 14
- groupes@tourismegps.com

à partir de  
**8€80**  
/personne



Visite "sur le chemin de Saint-Jacques de Compostelle"

à Étampes

— 10h00 : Le chemin de Saint-Jacques traverse le beau territoire de l'Étampois Sud-Essonne. À Étampes, ancienne cité royale, découvrez le chemin et ses pratiques à travers l'exemple de l'**église Saint-Martin**, étape cruciale sur la Voie de Tours.

— 12h00 : Fin de la matinée.

- Validité : toute l'année
- Capacité : 10 à 30 personnes
- + Réservation : Office de Tourisme de l'Étampois Sud-Essonne
- 01 64 94 99 10
- tourisme@caese.fr

à partir de  
**65€**  
/groupe



La rue Jean Moulin, petite Jérusalem de l'Essonne

à Ris-Orangis

Symbole unique de tolérance et d'entente multiculturelle, vous trouvez une synagogue, une mosquée, une église et un temple protestant dans cette modeste rue. Monsieur Serfaty, rabbin de Ris-Orangis et véritable pilier de cette entente, vous fait découvrir humanité, fraternité et tolérance au cœur de ce carrefour pacifique des religions. Vous pénétrez ainsi dans les différents lieux de culte et apprenez comment juifs et chrétiens décident de construire ensemble un bâtiment qu'ils partagent.

- Validité : du lundi au jeudi
- Capacité : 15 personnes
- + Réservation : Office de Tourisme Grand Paris Sud
- 07 64 68 00 14
- groupes@tourismegps.com

à partir de  
**13€20**  
/personne



\* Patrimoine religieux...



Découvrez un des plus beaux villages de France

à Saint-Sulpice-de-Favières

— 14h00 : Splendeur gothique aux allures de cathédrale la visite commence à l'église Saint-Sulpice-de-Favières. Vous découvrirez ses trésors secrets, comme la verrière de la vierge, vestige de l'apogée de la peinture sur verre du XII<sup>ème</sup> siècle. Puis découvrez les 500 essences rares et le parc avec la grotte artificielle de l'Arboretum de Segrez, labellisé Jardin Remarquable.

— 17h30 : Fin de la visite.

- Validité : le lundi
- Capacité : 20 à 30 personnes
- + Réservation : Essonne Tourisme
- 01 64 97 96 34 ou 07 68 06 39 11
- c.bouillon@essonetourisme.com

à partir de 17€ /personne

Visite de la chapelle et des musées de l'abbaye Saint-Louis-du-Temple

à Vauhallan

— 10h00 : Laissez-vous conter l'histoire de l'abbaye bénédictine Saint-Louis-du-Temple de Vauhallan. Cette immense bâtisse en meulrières d'inspiration romane, édifiée en 1952, conserve les vitraux de Mère Geneviève Gallois, moniale et artiste de renommée internationale. Vous visiterez ensuite deux musées confidentiels : l'un consacré à Louise-Adélaïde de Bourbon-Condé, fondatrice de l'ordre, et l'autre à Mère Geneviève Gallois et à ses surprenants vitraux.

— 12h00 : Fin de la matinée.

- Validité : en semaine (sauf le dimanche)
- Capacité : 10 à 25 personnes
- + Réservation : Destination Paris-Saclay
- 01 69 28 59 72
- info@destination-paris-saclay.com

à partir de 14€50 /personne



Itinéraire orthodoxe

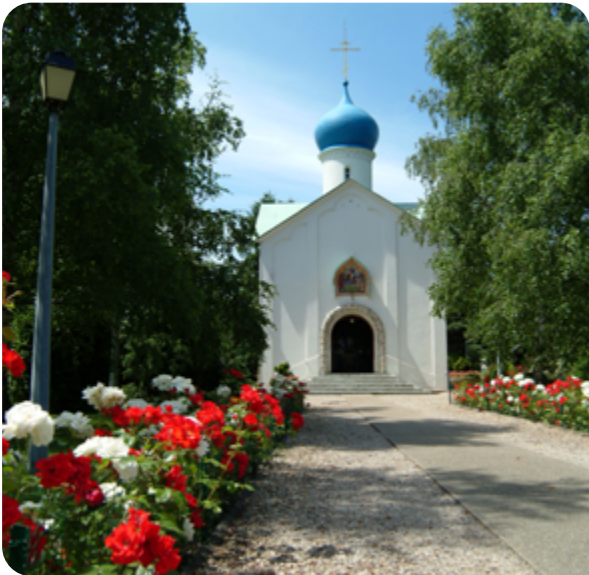
à Sainte-Geneviève-des-Bois

— 14h00 : Vous débutez votre après-midi par la visite commentée de la charmante église orthodoxe Notre-Dame de l'Assomption, vous poursuivez par le cimetière. Sous les bouleaux, les tilleuls et les épicéas vous vous promenez parmi les monuments funéraires richement fleuris de la vieille noblesse impériale des Romanov qui côtoient les célébrités.

— 16h00 : Fin de votre après-midi.

- Validité : toute l'année
- Capacité : 20 à 50 personnes
- + Réservation : Essonne Tourisme
- 01 64 97 96 34 ou 07 68 06 39 11
- c.bouillon@essonetourisme.com

à partir de 17€ /personne



\* Patrimoine religieux...

Mystérieuses peintures de l'église

à Villiers-le-Bâcle

— 10h30 : Dans le cimetière de Villiers-le-Bâcle se cache une pépite insoupçonnée : l'église Notre-Dame de l'Assomption. Sa voûte, son chœur et ses chapelles sont entièrement décorés de couleurs et de motifs mystérieux. Votre guide vous dévoilera la signification et les secrets de ces peintures...

Vous pouvez également choisir la thématique de votre visite : centrée sur Foujita, sur l'histoire de l'art, sur l'histoire de Villiers-le-Bâcle, la symbolique des motifs ou encore le bestiaire fantastique de l'église.

— 12h00 : Fin de la visite.

- Validité : toute l'année (sauf le mardi)
- Capacité : 10 à 30 personnes
- + Réservation : Destination Paris-Saclay
- 01 69 28 59 72
- info@destination-paris-saclay.com

à partir de 14€ /personne



Voyage dans la culture bouddhiste

à Villebon-sur-Yvette

— 11h00 : La Pagode de Truc Làm vous ouvre ses portes pour un voyage dans la culture bouddhiste. Édifiée sur les hauteurs de Villebon-sur-Yvette dans la pure tradition des pagodes vietnamiennes, c'est un véritable havre de verdure et de calme. Après avoir visité la salle de prière richement décorée de fleurs et de dorures, la visite se termine par un délicieux repas végétarien. Un véritable moment de partage et de convivialité.

— 13h00 : Fin de votre après-midi.

- Validité : en semaine (sauf le dimanche de 11h à 13h)
- Capacité : 20 à 35 personnes
- + Réservation : Destination Paris-Saclay
- 01 69 28 59 72
- info@destination-paris-saclay.com

à partir de 22€ /personne

Visite sensorielle

à Étampes

— 10h00 : Devenez acteur de cette visite et faites appel à vos sens ! Une manière originale et ludique de découvrir l'église Saint-Gilles ou la collégiale Notre-Dame-du-fort à Étampes.

— 12h00 : Fin de la matinée.

- Validité : toute l'année
- Capacité : 10 personnes
- + Réservation : Office de Tourisme de l'Étampois Sud-Essonne
- 01 64 94 99 10
- tourisme@caese.fr

à partir de 65€ /groupe



\* Métiers d'autrefois...



Récits d'outils et de savoir-faire

à Bouray-sur-Juine

— 14h00 : Au fil d'un parcours riche en objets, documents et reconstitutions, le musée vous fait revivre la vie quotidienne d'autrefois dans un village essonnien. Installé dans l'ancienne école communale de Bouray-sur-Juine, ce musée associatif met en lumière les gestes, outils et savoir-faire qui ont façonné le XX<sup>ème</sup> siècle rural. Une belle occasion de raviver les souvenirs ou de transmettre ce patrimoine vivant à ceux qui ne l'ont pas connu.

— 16h00 : Fin de votre après-midi.

- Validité : toute l'année
- Capacité : 15 à 60 personnes

+ Réservation : Essonne Tourisme  
01 64 97 96 34 ou 07 68 06 39 11  
c.bouillon@essonnnetourisme.com

à partir de  
6€  
/personne

Voyage au cœur des outils oubliés

à Bièvres

— 14h00 : Le Musée des Outils vous ouvre les portes d'un univers fascinant : celui des métiers et savoir-faire artisanaux d'autrefois. Sur trois niveaux, plus de 2 000 outils sont exposés, retraçant le quotidien des artisans d'hier, dont beaucoup exerçaient des métiers aujourd'hui reconnus comme métiers d'art. Une expérience captivante entre transmission de mémoire et redécouverte des gestes oubliés.

— 16h00 : Fin de votre après-midi.

- Validité : du lundi au vendredi
- Capacité : 10 à 30 personnes

+ Réservation : Essonne Tourisme  
01 64 97 96 34 ou 07 68 06 39 11  
c.bouillon@essonnnetourisme.com

à partir de  
8€  
/personne



\* Vers l'infini et au-delà...

L'épopée des ailes anciennes

à Cerny

— 14h30 : Découvrez les débuts de l'aviation à travers une collection exceptionnelle et unique en Europe d'anciens avions à hélices. Sur ce terrain d'aviation en herbe, avec ses vastes hangars, des passionnés vous font partager les nombreuses anecdotes historiques et cinématographiques liées à ces appareils. Ils évoquent les techniques et aventures audacieuses des « fous volants », de Blériot qui traverse la Manche aux cascadeurs de cinéma.

— 16h30 : Fin de la visite.

- Validité : du 15 mars au 15 novembre
- Capacité : 20 à 60 personnes

+ Réservation : Essonne Tourisme  
01 64 97 96 34 ou 07 68 06 39 11  
c.bouillon@essonnnetourisme.com

à partir de  
16€  
/personne



Un peu plus près des étoiles

à Juvisy-sur-Orge

— 10h00 : Venez assister au réveil de l'observatoire Camille Flammarion. Après une visite du parc, découvrez la seule partie restaurée de l'observatoire : la coupole classée Monument historique. Sous un dôme de 5 mètres de hauteur, émerveillez-vous devant les astres à l'aide de la lunette astronomique du scientifique. La visite de l'intérieur de l'observatoire sera effectuée sous la conduite d'un guide.

— 12h00 : Fin de la visite.

- Validité : toute l'année
- Capacité : 17 personnes maximum

+ Réservation : Essonne Tourisme  
01 64 97 96 34 ou 07 68 06 39 11  
c.bouillon@essonnnetourisme.com

à partir de  
11€  
/personne



Héritage des métiers de la terre

à Cheptainville

— 14h00 : Ce musée vous transporte quelques décennies en arrière et vous montre, à travers les outils et objets exposés, ce qu'étaient le travail et les conditions de vie des paysans d'autrefois. L'agriculteur, le laboureur, le tonnelier, l'apiculteur et bien d'autres corps de métier, tous liés au monde rural, y exposent les outils et objets qui ont fait leur quotidien du temps où la machine n'avait pas encore remplacé l'homme.

— 16h00 : Fin de la visite. Possibilité d'une collation.

- Validité : toute l'année
- Capacité : de 20 à 40 personnes

+ Réservation : Essonne Tourisme  
01 64 97 96 34 ou 07 68 06 39 11  
c.bouillon@essonnnetourisme.com

à partir de  
8€  
/personne

Immersion dans l'univers du Delta

à Athis-Mons

— 14h00 : Après cette visite, vous saurez tout sur l'aile delta et sur les aéronefs qui ont fait l'histoire de l'aéronautique ! Chacun pourra en apprendre plus sur le mur du son, les équipements embarqués, les vols transatlantiques et même la conception et le dessin d'un avion. Le musée possède 6 appareils différents, allant du PA-100, projet d'avion de course de Monsieur Payen, au Concorde, avion de ligne supersonique.

— 17h00 : Fin de la visite.

- Validité : toute l'année en semaine
- Capacité : 10 à 18 personnes

+ Réservation : Essonne Tourisme  
01 64 97 96 34 ou 07 68 06 39 11  
c.bouillon@essonnnetourisme.com

à partir de  
8€  
/personne



\* Faunes et flores...



Observation ornithologique aux étangs de Saclay et historique des rigoles du plateau

à Saclay

— 10h00 : Sur le site de l'observatoire des étangs de Saclay, votre guide vous fera découvrir les différentes espèces d'oiseaux : héron cendré, sternes pierregarins ou encore grands cormorans. Vous découvrirez également l'histoire des rigoles qui alimentaient en eau les fontaines du parc du château de Versailles.  
Le livret « Les oiseaux du Plateau de Saclay » est compris dans le prix de la visite.

— 12h00 : Fin de la matinée.

Validité : toute l'année

Capacité : 12 personnes

+ Réservation : Destination Paris-Saclay

01 69 28 59 72

info@destination-paris-saclay.com

à partir de  
7€50  
/personne

Visite découverte sensorielle des arbres

à La Ville Du Bois

— 10h00 : Venez vivre une expérience ludique et conviviale au cœur de la forêt. Adeline vous apprendra à nommer et reconnaître les différentes espèces (chêne, charme, aubépine, érable...) à travers l'observation des feuilles, bourgeons, fruits et le toucher des écorces. Une dégustation d'arbres vous sera proposée et en fin de balade, vous écouterez les sons des arbres et leur jolie mélodie.

— 12h00 : Fin de la matinée.

Validité : toute l'année

Capacité : 10 à 30 personnes

+ Réservation : Destination Paris-Saclay

01 69 28 59 72

info@destination-paris-saclay.com

à partir de  
10€  
/personne



Senteurs et Couleurs

à Milly-la-Forêt

— 14h00 : À travers une visite guidée sensorielle, découvrez 1500 végétaux du Conservatoire National des Plantes Aromatiques et Médicinales. Installé dans un ancien séchoir à plantes, le lieu retrace l'Histoire des plantes, de leurs origines à leurs utilisations quotidiennes actuelles.

— 16h30 : visite guidée de la Chapelle Saint-Blaise des Simples décorée par Jean Cocteau à la fin des années 1950, sur le thème des plantes médicinales. Tombe du poète depuis 1963.

Validité : toute l'année

Capacité : 60 personnes.

+ Réservation : Office de Tourisme

de Milly-la-Forêt et ses 2 Vallées

01 64 98 83 17

servicegroupe@millylaforet-tourisme.com

à partir de  
18€  
/personne\*



\* Merveilleuse nature...

Découverte et apprentissage à la ferme

à Cheptainville

— 14h00 : Laissez-vous transporter quelques décennies en arrière au Musée agricole : à travers les outils et objets exposés, découvrez le travail et les conditions de vie des paysans d'autrefois. Chaque salle raconte le quotidien de l'agriculteur, du laboureur, du tonnelier, de l'apiculteur et de bien d'autres corps de métier.

— 15h00 : Rencontrez chèvres, vaches, chevaux, ânes, lapins... dans la ferme de l'élevage La Doudou, ferme traditionnelle en production laitière.

— 16h00 : Apprenez à fabriquer votre propre fromage de chèvre.

— 16h30 : Fin de la visite. Collation sur place ou à emporter.

Validité : toute l'année

Capacité : 20 à 40 personnes

+ Réservation : Essonne Tourisme

01 64 97 96 34 ou 07 68 06 39 11

c.bouillon@essonnetourisme.com

à partir de  
23€  
/personne



Exploration artisanale

à Angerville

— 14h00 : Passez un après-midi à la campagne dans un élevage de chèvres Angora et moutons Shetland. Passez des bergeries aux grands espaces des pâtures dédiées aux animaux et à la culture de plantes et arbres nécessaires à la santé des chèvres et à la composition de produits locaux.

— 15h00 : Découvrez les différents espaces d'atelier : du lavage à la transformation de la toison en fil mohair, vous apprendrez aussi comment cueillir et utiliser les plantes nécessaires à la teinture de la laine

— 16h00 : Possibilité d'une collation composée de produits de la ferme.

Validité : toute l'année

Capacité : 10 à 40 personnes

+ Réservation : Essonne Tourisme

01 64 97 96 34 ou 07 68 06 39 11

c.bouillon@essonnetourisme.com

à partir de  
16€  
/personne

Confrérie des compagnons d'Irminon

à Combs-la-Ville

— 14h30 : Venez découvrir l'histoire viticole de Combs-la-Ville à travers une visite de la Confrérie des Compagnons d'Irminon. Depuis sa création en 1988, cette confrérie s'est donnée pour missions de renouer avec la tradition viticole de la région et de promouvoir la convivialité entre ses membres, tout en faisant connaître les bons vins.

— 16h00 : Fin de la visite.

Validité : toute l'année

Capacité : 30 personnes

+ Réservation : Office de Tourisme Grand Paris Sud

07 64 68 00 14

groupes@tourismegps.com

à partir de  
3€80  
/personne



\* Made in Essonne...



Empreintes de savon

à Bouray-sur-Juine

Pénétrez dans les coulisses de la **Savonnerie du Gâtinais** lors d’une visite guidée autour de la **saponification à froid** : ingrédients naturels, gestes artisanaux, étapes de fabrication et espace de séchage.

Poursuivez l’expérience avec un **atelier créatif** : personnalisation d’un savon artisanal à l’aide de tampons, puis décoration de sa pochette kraft. Un moment ludique pour repartir avec un souvenir fait main.

- Validité : toute l’année
- Capacité : 8 à 10 personnes
- + Réservation : Essonne Tourisme
- 01 64 97 96 34 ou 07 68 06 39 11
- c.bouillon@essonnetourisme.com

à partir de  
12€  
/personne

Quand la terre devient œuvre

à Lardy

— 14h00 : **Marie-Caroline Lemans**, céramiste-artisan d’art, vous fait **découvrir son métier**. Apprenez les différentes étapes nécessaires à la création d’un objet depuis son façonnage en passant par son décor et jusqu’à sa cuisson définitive. Vivez la vie de l’atelier, son organisation, les processus de recyclage de la terre, les conditions de conservation des pièces en céramique. Comprenez les différences d’argiles et mettez la main à la pâte si le cœur vous en dit. Possibilité d’achats.

— 16h00 : Fin de la visite.

- Validité : toute l’année
- Capacité : 15 à 30 personnes
- + Réservation : Essonne Tourisme
- 01 64 97 96 34 ou 07 68 06 39 11
- c.bouillon@essonnetourisme.com

à partir de  
9€  
/personne



Dans les coulisses du miel

à Boutigny-sur-Essonne

— 14h30 : Venez partager la passion des apiculteurs à la **Miellerie du Gâtinais**, située au cœur du Parc naturel régional du Gâtinais français. **Découvrez et observez les abeilles en élevage**. Tour à tour, visitez la salle d’extraction, la salle d’élevage, la salle d’exposition ainsi que l’insectarium et le jardin. Miels, pains d’épices, pollen frais et autres produits de la ruche vous sont présentés. Possibilité d’achats.

— 16h30 : Fin de la visite.

- Validité : de mars à novembre, du mercredi au samedi
- de 20 à 30 personnes
- + Réservation : Office de Tourisme de Milly-la-Forêt et ses 2 Vallées
- 01 64 98 83 17
- servicegroupe@millylaforet-tourisme.com

à partir de  
10€  
/personne



\* Secrets de fabrication...

La gourmandise est un joli défaut

à Morangis

— 10h00 : L’entreprise **Kubli créée en 1900** est installée à Morangis depuis plus de 30 ans et produit des bonbons en sucre cuit. Après une présentation générale, l’historique de la société, les produits, le processus de fabrication, **visitez la confiserie** : l’atelier de fabrication, l’enveloppement et le conditionnement. Possibilité d’achats.

— 12h00 : Fin de la visite.

- Validité : tous les matins du lundi au vendredi
- Capacité : 20 à 40 personnes
- + Réservation : Essonne Tourisme
- 01 64 97 96 34 ou 07 68 06 39 11
- c.bouillon@essonnetourisme.com

à partir de  
10€  
/personne



Visite et dégustation à la ferme des potagers de Marcoussis

à Marcoussis

— 10h00 : **La Ferme des potagers de Marcoussis** est un chantier d’insertion professionnelle par le maraîchage biologique, la transformation alimentaire et la commercialisation de produits bio et locaux. Durant cette visite, **découvrez ses parcelles et sa conserverie**. Faites la rencontre des personnes qui cultivent et subliment ces fruits et légumes locaux. La visite se termine par une dégustation de leur fameux jus de pomme.

— 12h00 : Fin de la matinée.

- Validité : le mercredi de 10h à 12h et de 14h à 16h (sauf juin juillet et août)
- Capacité : 15 à 40 personnes
- + Réservation : Destination Paris-Saclay
- 01 69 28 59 72
- info@destination-paris-saclay.com

à partir de  
15€  
/personne

Saveurs d’exception à Réau

à Réau

— 14h00 : Le **Domaine des Macarons de Réau**, entreprise familiale créée en 1993 est une **fabrique artisanale de macarons traditionnels**. Les secrets de fabrication de cette délicieuse pâtisserie dont la Marquise de Pompadour raffolait vous seront révélés durant cette visite par Régis, salarié de l’entreprise. Il vous fera une démonstration et vous confiera toutes ses astuces pour réussir ses macarons maison !

— 16h00 : Fin de la visite.

- Validité : les mercredis, jeudis et vendredis toute l’année (sauf en janvier)
- Capacité : 60 personnes
- + Réservation : Office de Tourisme Grand Paris Sud
- 07 64 68 00 14
- groupes@tourismegps.com

à partir de  
6€55  
/personne



\* Avec modération...



## Visite et dégustation de bière à la Brasserie OX

à Marcoussis

— 11h00 : Découvrez les coulisses de la fabrication de la bière artisanale et biologique à la Brasserie OX. L'expérience commence par une découverte sensorielle des matières premières, comme le goût des grains torréfiés et l'odeur surprenante du houblon. Le brasseur vous explique ensuite le processus de fabrication de la bière et vous montre ses outils de production. Du mélange à la fermentation en passant par la mise en bouteille, la bière n'aura plus de secret pour vous.

La visite se termine par une dégustation de leurs bières les plus connues mais aussi de leurs créations en édition limitée. Possibilité d'achats.  
(L'abus d'alcool est dangereux pour la santé).

- Validité : du mardi au samedi de 10h à 11h30 et 16h à 17h30
- Capacité : 10 à 50 personnes

+ Réservation : Destination Paris-Saclay  
01 69 28 59 72  
info@destination-paris-saclay.com

à partir de  
**11€**  
/personne

## L'Atelier des spiritueux

à Pecqueuse

— 14h30 : Venez à la rencontre de l'une des seules distilleries artisanales d'Île-de-France. Visite guidée des installations au cours de laquelle tous les secrets de la distillation vous seront dévoilés. Vous pourrez ensuite déguster gins, vodkas ainsi que du whisky. Possibilité d'achats.  
(L'abus d'alcool est dangereux pour la santé).

— 16h30 : Fin de la visite.

- Validité : toute l'année
- Capacité : 15 à 20 personnes

+ Réservation : Essonne Tourisme  
01 64 97 96 34 ou 07 68 06 39 11  
c.bouillon@essonetourisme.com

à partir de  
**15€**  
/personne



## Les secrets du houblon à la Brasserie de la Juine

à Janville-sur-Juine

— 14h30 : Du choix des matières premières locales à la mise en bouteille, vous connaîtrez tout sur le savoir-faire et le processus complet de fabrication, qui rendent leurs bières artisanales uniques. Dégustation. Possibilité d'achats.  
(L'abus d'alcool est dangereux pour la santé).

— 16h30 : Fin de la visite.

- Validité : toute l'année
- Capacité : 15 à 20 personnes

+ Réservation : Essonne Tourisme  
01 64 97 96 34 ou 07 68 06 39 11  
c.bouillon@essonetourisme.com

à partir de  
**12€**  
/personne



\* Portes ouvertes d'entreprises...

## On trie, on recycle

à Vert-le-Grand

L'Ecosite de Vert-le-Grand est devenu un centre multi-filières unique en France qui traite et valorise plus d'un million de tonnes de déchets non-dangereux par an.

La visite vous permettra de comprendre le devenir de vos déchets et de découvrir les coulisses des unités de valorisation matière, organique et énergétique et les différents métiers associés.

- Validité : un lundi par mois
- Capacité : 8 personnes maximum

+ Réservation : Essonne Tourisme  
01 64 97 96 34 ou 07 68 06 39 11  
c.bouillon@essonetourisme.com

visite  
**gratuite**



## Visite de la plateforme de tri du courrier de Wissous

à Wissous

— 15h00 : Cette visite vous emmène à la découverte des procédés de fonctionnement de la plus grande Plateforme Industrielle de Courrier d'Europe. Vous comprendrez ainsi toutes les étapes par lesquelles passent les courriers avant d'être livrés dans vos boîtes aux lettres. Sur un terrain de 9 hectares, les agents trient le courrier « départ » et « arrivée » des 10 arrondissements du sud de Paris, de l'Essonne, d'une partie du Val-de-Marne et des Hauts-de-Seine.

— 17h00 : Fin de l'après-midi.

- Validité : du mardi au jeudi de 15h à 17h (les horaires peuvent être modifiés)
- Capacité : 12 personnes, à partir de 12 ans

+ Réservation : Destination Paris-Saclay  
01 69 28 59 72  
info@destination-paris-saclay.com

à partir de  
**5€**  
/personne

## Cuivres et Créations

à Brétigny-sur-Orge

Entrez et admirez les trompettes. Laissez Adrien Jaminet, luthier passionné, vous guider dans son atelier. Il répare des instruments pour des grands solistes et vend des pièces détachées. Vous pourrez notamment découvrir « Alfred », une trompette au son unique inspirée des années 1950 qui a captivé l'orchestre philharmonique de Radio France.

- Validité : du 15 septembre au 15 juin du lundi au samedi
- Capacité : 30 personnes maximum

+ Réservation : Essonne Tourisme  
01 64 97 96 34 ou 07 68 06 39 11  
c.bouillon@essonetourisme.com

à partir de  
**5€**  
/personne



\* Aventures sportives...

Vélorail de la Vallée de la Juine

d'Étampes à Méréville

— 10h00 : Embarquez pour un **moment d'évasion insolite à bord d'un vélorail sur une ancienne voie de chemin de fer**. Découvrez des paysages insoupçonnables, entre forêts, **patrimoines remarquables** et cours d'eau. Cette ligne vous mène au gré de découvertes naturelles et patrimoniales pour une promenade de 12km, un voyage tout en sensations et en douceur. Cette activité convient à tous grâce à l'assistance électrique présente sur les vélorails.  
En option : pique-nique avec des produits locaux.

— 12h00 : Fin de la visite

- Validité : du mardi au dimanche de début avril à fin octobre (animation spécial Halloween)
- Capacité : 6 personnes (si deux enfants) sinon 5 personnes par vélorail

+ Réservation : Office de Tourisme de l'Étampois Sud-Essonne  
01 64 94 99 10  
tourisme@caese.fr

à partir de  
**9€**  
/personne



Là où naissent les émotions

à Évry-Courcouronnes

— 10h30 : En partenariat avec la **Scène nationale de l'Essonne**, nous vous proposons une visite guidée du Théâtre de l'Agora d'Évry-Courcouronnes, l'occasion unique de plonger dans les coulisses de ce lieu culturel. Ce théâtre fait partie d'un complexe d'équipements dédiés aux sports et aux loisirs. Une expérience enrichissante qui vous permettra de vivre le théâtre sous un nouvel angle.

— 12h00 : Fin de la visite.

Une collation offerte à l'issue de la visite.

- Validité : toute l'année
- Capacité : 25 personnes

+ Réservation : Office de Tourisme Grand Paris Sud  
07 64 68 00 14  
groupes@tourismegps.com

à partir de  
**6€90**  
/personne



Vent d'Essonne

au Plessis-Pâté

— 10h00 : Initiez vous au roulage **en char à voile sur les pistes de l'ancienne base aérienne 217**. Testez vos compétences de pilote grâce aux conseils de moniteurs diplômés d'État, sur des circuits balisés, sécurisés et adaptés.

- Validité : toute l'année en semaine
- Capacité : 24 personnes maximum

+ Réservation : Essonne Tourisme  
01 64 97 96 34 ou 07 68 06 39 11  
c.bouillon@essonnetourisme.com

à partir de  
**30€**  
/personne

\* **journées...**





## Journée au cœur du pôle scientifique et technologique

📍 à Paris-Saclay

— 10h00 : Le guide vous accueille pour une journée **d'exploration au sein du pôle de recherche et d'innovation le plus dynamique de France.**

Paris-Saclay est un écosystème unique où se côtoient les plus grandes écoles françaises, des institutions scientifiques de renom, des entreprises innovantes et des start-ups prometteuses. Au cours de cette visite, vous aurez l'opportunité de découvrir des lieux emblématiques et de **plonger au cœur des avancées scientifiques de haut niveau.**

— 12h30 : Déjeuner dans un restaurant traditionnel.

— 14h00 : Du **Synchrotron-SOLEIL** au **musée ACO** en passant par la visite de l'**école CentraleSupélec** proposée par les élèves, une multitude de visites s'offre à vous. Une visite guidée du quartier de Moulon pour comprendre son histoire et son architecture est aussi possible tout comme la découverte du musée de l'École Polytechnique. Vous aurez l'embarras du choix et des nouveautés sont à prévoir...

— 17h00 : Fin de la journée.

📅 **Validité : toute l'année sur demande**  
**Les mardis, mercredis et jeudis**  
👥 **Capacité : de 10 à 25 personnes**  
**selon les sites**

+ **Réservation : Destination Paris-Saclay**  
📞 **01 69 28 59 72**  
✉ **info@destination-paris-saclay.com**

à partir de  
**52€**  
/personne

✓ **Le prix comprend :**  
• La visite guidée si mentionnée  
• Le droit d'entrée  
• Le déjeuner boissons comprises

✗ **Le prix ne comprend pas :**  
• Le service d'un accompagnateur à la journée  
• Les dépenses à caractère personnel et extras  
• Le transport  
• L'assurance annulation  
• Tout ce qui n'est pas indiqué dans la rubrique « ce prix comprend »

## Journée aéronautique & gourmande

📍 à Réau

— 10h00 : Visite du **musée aéronautique et spatial SAFRAN.**

Au cours de cette visite, votre guide, ancien salarié et membre de l'Association des Amis du Musée, vous fera découvrir l'**histoire de la motorisation aérienne**, depuis le Blériot XI équipé du premier moteur Gnome Oméga aux réacteurs de la fusée Ariane 5. De véritables trésors vous y sont ainsi dévoilés y compris des productions très... inhabituelles.

— 12h30 : Déjeuner au **Domaine des Macarons de Réau**

— 14h00 : Démonstration de **fabrication artisanale de macarons traditionnels.** Découvrez le Domaine des Macarons de Réau une entreprise familiale créée en 1993. Les secrets de fabrication de cette délicieuse pâtisserie dont la Marquise de Pompadour raffolait vous seront révélés par Régis, salarié de l'entreprise. Il vous proposera une démonstration et vous confiera toutes ses astuces pour réussir ses macarons maison.

— 15h00 : Fin de la journée.

📅 **Validité : toute l'année les mercredis et jeudis**  
👥 **Capacité : 30 à 60 personnes**

+ **Réservation : Office de Tourisme**  
**Grand Paris Sud**

📞 **07 64 68 00 14**  
✉ **groupes@tourismegps.com**

à partir de  
**48€75**  
/personne

✓ **Le prix comprend :**  
• La visite guidée si mentionnée  
• Le droit d'entrée  
• Le déjeuner boissons comprises

✗ **Le prix ne comprend pas :**  
• Le service d'un accompagnateur à la journée  
• Les dépenses à caractère personnel et extras  
• Le transport  
• L'assurance annulation  
• Tout ce qui n'est pas indiqué dans la rubrique « ce prix comprend »



### Suggestion de menu

Kir vin blanc au Coquelicot de Nemours  
ou Sirop à l'eau au Coqueliot

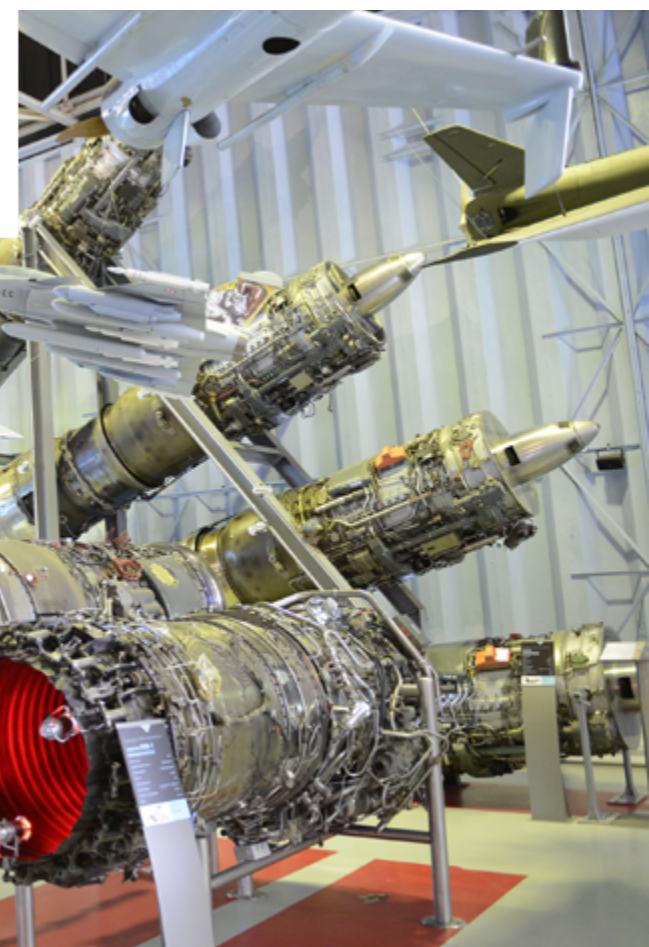
Pâté de poule Maison Parrichet  
mesclun champêtre,  
pain de campagne

Suprême de pintade, gratin  
dauphinois et fagot d'haricots verts

Boule de Macglace\*,  
macarons de Réau, col chantilly  
maison et chocolat pâtissier

(\*crème glacée artisanale aux  
morceaux de macarons)

•





## Journée interconfessionnelle

📍 à Évry-Courcouronnes

— 10h00 : Visite de la Grande **Mosquée** d'Évry-Courcouronnes, l'une des plus vaste de France. Cette œuvre de l'architecte Henri Baudot a récemment été restaurée : c'est d'ailleurs le seul édifice musulman labellisé « *Patrimoine du XX<sup>ème</sup> siècle* », richement décoré de sculptures en stuc.

— 12h00 : Déjeuner à la brasserie O'Petit Parisien.

— 14h30 : Visite de la Cathédrale de la Résurrection. Vous continuerez votre journée par la seule Cathédrale construite en France métropolitaine au XX<sup>ème</sup> siècle, la **Cathédrale de la Résurrection Saint-Corbinien**, réalisée par Mario Botta, architecte, entre autres, du Musée d'Art Moderne de San Francisco.

— 16h30 : Conférence en plein air de la **Pagode Chùà Khanh Anh**. Enfin, vous découvrirez la plus grande pagode bouddhique d'Europe. L'histoire de sa construction, la philosophie qui l'anime et la compréhension de ses symboles seront au programme de cette visite extérieure exceptionnelle.

— 17h30 : Fin de la journée.

📅 **Validité : toute l'année du lundi au jeudi (sauf en cas de cérémonie ou d'office)**

👥 **Capacité : 25 personnes**

+ **Réservation : Office de Tourisme**

**Grand Paris Sud**

☎ **07 64 68 00 14**

✉ **groupes@tourismegps.com**

à partir de  
**54€**  
/personne

✅ **Le prix comprend :**

- La visite guidée si mentionnée
- Le droit d'entrée
- Le service d'un accompagnateur à la journée
- Le déjeuner boissons comprises

❌ **Le prix ne comprend pas :**

- Les dépenses à caractère personnel et extras
- Le transport
- L'assurance annulation
- Tout ce qui n'est pas indiqué dans la rubrique « ce prix comprend »



### Suggestion de menu

Carpaccio de bœuf

Carré de veau et purée de patates douces

Crème brûlée

Pichet de vin et café

•

## Découvertes dourdannaïses

📍 à Dourdan

— 10h00 : Le matin, partez à l'assaut du **château de Dourdan** ! Forteresse construite sous Philippe Auguste en 1222, ce château est aujourd'hui une des seules forteresses du XIII<sup>ème</sup> siècle qui ait conservé l'essentiel de ses structures défensives (tours, donjon, fossés). Découvrez les **mystères et les secrets** de ce château huit fois centenaires dont l'histoire, bien que peu connue, fut déterminante pour la grande Histoire de France. Pour finir votre visite, nous vous proposons de **prendre de la hauteur** et d'admirer, du haut du donjon, un panorama exceptionnel sur toute la ville et la vallée alentours.

— 12h30 : **Déjeuner dans un restaurant de Dourdan** sélectionné par l'équipe de Dourdan Tourisme.

— 15h00 : Place au **cœur historique de la ville** ! Longez les remparts, admirez le style éclectique de ses maisons du XIX<sup>ème</sup> siècle et sa place qui accueillait déjà, au Moyen-Âge, les marchands venus vendre le blé de la Beauce toute proche. Au pied de l'Hôtel Dieu et face à l'Eglise Saint-Germain et ses 900 ans d'histoire, laissez-vous emporter et plongez dans le passé de la cité.

— 17h00 : Fin de la journée.

📅 **Validité : du mercredi au dimanche**

👥 **Capacité : 20 à 60 personnes**

+ **Réservation : Dourdan Tourisme**

☎ **01 64 59 86 97**

✉ **groupes@dourdan-tourisme.fr**

*Réservation conseillée minimum 6 mois avant pour cette journée*

à partir de  
**43€**  
/personne

✅ **Le prix comprend :**

- La visite guidée si mentionnée
- Le droit d'entrée
- Le déjeuner boissons comprises

❌ **Le prix ne comprend pas :**

- Le service d'un accompagnateur à la journée
- Les dépenses à caractère personnel et extras
- Le transport
- L'assurance annulation
- Tout ce qui n'est pas indiqué dans la rubrique « ce prix comprend »



### Suggestion de menu

Saint Marcellin rôti au lard avec sa salade

Pavé de lieu noir vapeur, petits légumes

Mi-cuit au chocolat maison

Vin, café ou thé

•





## Histoire et Poésie

📍 de Dourdan à Saint-Arnoult-en-Yvelines

— 10h00 : Le matin, visitez le **château de Dourdan**, l’une des dernières fortifications construites par Philippe Auguste vers 1222. La forteresse a conservé l’essentiel de ses structures défensives : donjon, fossés et tours. Plongez dans l’histoire de ce château médiéval et découvrez ses différentes vies : propriété de la famille royale jusqu’en 1672, prison jusqu’en 1852, maison particulière, puis musée à partir de 1969.

— 12h30 : **Déjeuner dans un restaurant de Dourdan** sélectionné par l’équipe de Dourdan Tourisme.

— 15h00 : L’après-midi, partez à la découverte du **moulin de Villeneuve**. En 1951, Louis Aragon achète pour Elsa Triolet, la « russe déracinée », un petit coin de France, à Saint-Arnoult-en-Yvelines : le moulin de Villeneuve. Le couple ne se séparera plus jusqu’à la mort d’Elsa en 1970. **Laissez-vous conter la vie de la romancière et de son poète en visitant le moulin**, aujourd’hui transformé en musée. Vous pourrez également découvrir le parc et les expositions temporaires.

— 17h00 : Fin de la journée.

📅 **Validité : mercredi au dimanche**  
👥 **Capacité : 20 à 30 personnes**

+ **Réservation : Dourdan Tourisme**  
☎ **01 64 59 86 97**  
✉ **groupes@dourdan-tourisme.fr**  
*Réservation conseillée minimum 6 mois avant pour cette journée*

à partir de  
**47€**  
/personne

✅ **Le prix comprend :**  
• La visite guidée si mentionnée  
• Le droit d’entrée  
• Le déjeuner boissons comprises

❌ **Le prix ne comprend pas :**  
• Le service d’un accompagnateur à la journée  
• Les dépenses à caractère personnel et extras  
• Le transport  
• L’assurance annulation  
• Tout ce qui n’est pas indiqué dans la rubrique « ce prix comprend »



### Suggestion de menu

Aubergine confite chèvre frais  
Suprême de volaille, risotto crémeux  
Gaufre à la crème brûlée  
Vin, café ou thé  
•



### Suggestion de menu

Kir et ses amuse-bouche  
Opéra de saumon & chèvre et son coulis de poivron rouge  
Suprême de poulet rôti cuit en basse température,  
Crèmeux de carotte, brochette de légumes, sauce jus de pomme  
Moelleux au chocolat et sa crème anglaise  
Café  
Vin rouge ou rosé  
(1 bouteille pour 4 personnes)  
•



## Déjeuner et spectacle au Moulin de Cloclo

📍 à Dannemois

— 12h00 : Dégustez un délicieux repas dans le restaurant du **Moulin de Dannemois**. Pendant le déjeuner, **les plus beaux spectacles de l’artiste** seront projetés sur écran géant.

— 14h00 : Après le déjeuner, profitez du **spectacle d’un artiste sosie de Claude François** et de deux danseuses.

— 11h00 \* (en option, pour 10€/par personne en supplément)

Commencez votre journée par une visite guidée du **Moulin de Claude François**.

Découvrez l’ancienne demeure du chanteur, dont la maison américaine, la salle d’exposition, le jardin, etc.

— 17h00 : Fin de la journée.

📅 **Validité : toute l’année du jeudi au dimanche**  
👥 **Capacité : 40 personnes minimum**

+ **Réservation : Office de Tourisme de Milly-la-Forêt et ses 2 Vallées**  
☎ **01 64 98 83 17**  
✉ **servicegroupe@millylaforet-tourisme.com**

à partir de  
**97€**  
/personne

✅ **Le prix comprend :**  
• La visite guidée si mentionnée  
• Le droit d’entrée  
• Le déjeuner boissons comprises

❌ **Le prix ne comprend pas :**  
• Le service d’un accompagnateur à la journée  
• Les dépenses à caractère personnel et extras  
• Le transport  
• L’assurance annulation  
• Tout ce qui n’est pas indiqué dans la rubrique « ce prix comprend »





## Jardins de Verre et d'Eau

📍 de Soisy-sur-École à Courances

— 10h00 : Visite commentée de l'atelier de la Verrerie d'art. Après quelques explications sur les **origines et les techniques de fabrication du verre**, les maîtres-verriers réaliseront devant vous des objets, depuis le cueillage du verre jusqu'à la cuisson. Retrouvez les nombreux objets créés dans l'atelier à l'espace vente et profitez du jardin de verre à l'extérieur.

— 12h30 : Déjeuner (non pris en charge par l'Office de Tourisme)

— 15h00 : Rendez-vous au **Château de Courances**, une magnifique demeure de style Louis XIII. Après une visité guidée de l'intérieur du château, déambulez librement dans le **parc, labellisé « Jardin Remarquable »**, admirez le magnifique jardin d'eau de la Renaissance ainsi que le jardin japonais.

— 17h00 : Fin de la journée.

📅 **Validité : d'avril à octobre**

👥 **Capacité : 20 à 50 personnes**

+ **Réservation : Office de Tourisme de Milly-la-Forêt et ses 2 Vallées**

☎ **01 64 98 83 17**

✉ **servicegroupe@millylaforet-tourisme.com**

à partir de  
**16€**  
/personne

✅ **Le prix comprend :**

- La visite guidée si mentionnée
- Le droit d'entrée

❌ **Le prix ne comprend pas :**

- Le service d'un accompagnateur à la journée
- Les dépenses à caractère personnel et extras
- Le transport
- L'assurance annulation
- Le déjeuner boissons comprises
- Tout ce qui n'est pas indiqué dans la rubrique « ce prix comprend »

## Entre musique et artisanat : Moulin de Claude François et Verrerie d'Art

📍 à Dannemois et Soisy-sur-École

— 10h00 : C'est dans le cadre de l'ancien **moulin de Claude François** sur la rivière École que nous vous convions à une journée inoubliable. Vous découvrez la « **maison américaine** » du chanteur au bord de sa « **piscine hollywoodienne** » riche de nombreux souvenirs de l'artiste. Durant la visite guidée, les propriétaires évoquent de **nombreuses anecdotes**, les moments importants de cette demeure et la carrière de l'artiste.

— 12h00 : Déjeuner au moulin. Menu unique de saison.

— 14h00 : Que la fête commence ! Musique, vidéo **des plus beaux spectacles** de Claude François sur **écran géant**, tout contribue à une ambiance dépaystante faite de convivialité et d'un soupçon de nostalgie. Passage optionnel au cimetière où se trouve la tombe de l'artiste.

— 15h30 : Visite commentée de la Verrerie d'art de Soisy-sur-École

📅 **Validité : jeudi au dimanche**

👥 **Capacité : de 20 à 60 personnes**

+ **Réservation : Office de Tourisme de Milly-la-Forêt et ses 2 Vallées**

☎ **01 64 98 83 17**

✉ **servicegroupe@millylaforet-tourisme.com**

à partir de  
**70€**  
/personne

✅ **Le prix comprend :**

- La visite guidée si mentionnée
- Le droit d'entrée
- Le déjeuner boissons comprises

❌ **Le prix ne comprend pas :**

- Le service d'un accompagnateur à la journée
- Les dépenses à caractère personnel et extras
- Le transport
- L'assurance annulation
- Tout ce qui n'est pas indiqué dans la rubrique « ce prix comprend »



### Suggestion de menu

Kir et ses amuse-bouche

Opéra de saumon & chèvre et son coulis de poivron rouge

Suprême de poulet rôti cuit en basse température,

Crèmeux de carotte, brochette de légumes, sauce jus de pomme

Moelleux au chocolat et sa crème anglaise

Café

Vin rouge ou rosé  
(1 bouteille pour 4 personnes)

•





## Journée au cœur de la campagne

📍 de Chaussy à Cheptainville

— 10h00 : Devenez éleveur ou éleveuse de **chèvres angora et moutons** le temps d'une matinée ! Vous pourrez découvrir, mais aussi apprendre en essayant, comment passer de la toison au fil mohair, cueillir des plantes tinctoriales et imprimer des feuilles sur du tissu avec Sandrine, sous l'œil attentif de ses chèvres.

— 12h30 : Déjeuner dans un restaurant chaleureux et convivial, avec une ambiance familiale au milieu d'un cadre verdoyant.

— 14h00 : Partez à la rencontre d'un deuxième **élevage de chèvres** mais également de **vaches, chevaux, ânes, lapins...** à l'élevage La Doudou, ferme traditionnelle en production laitière.

— 15h00 : Le **Musée agricole de Bois Blanc** vous transporte quelques décennies en arrière et vous présente ce qu'étaient les **conditions de vie et le travail des paysans d'autrefois**. Découvrez les métiers de l'agriculteur, du laboureur, du tonnelier et de l'apiculteur, ainsi que les outils et objets qu'ils utilisaient, à une époque où les machines n'avaient pas encore remplacé le travail manuel.

— 16h30 : Apprenez à fabriquer votre propre fromage de chèvre.

— 17h00 : Fin de la journée. Possibilité de terminer votre journée par une dégustation de fromages.

🗨️ **Validité : toute l'année**

👥 **Capacité : 10 à 40 personnes**

+ **Réservation : Essonne Tourisme**

☎️ **01 64 97 96 34 ou 07 68 06 39 11**

✉️ **c.bouillon@essonetourisme.com**

à partir de  
**68€**  
/personne

✅ **Le prix comprend :**

- La visite guidée si mentionnée
- Le droit d'entrée
- Le déjeuner boissons comprises

❌ **Le prix ne comprend pas :**

- Le service d'un accompagnateur à la journée
- Les dépenses à caractère personnel et extras
- Le transport
- L'assurance annulation
- Tout ce qui n'est pas indiqué dans la rubrique « ce prix comprend »



### Suggestion de menu

Salade de tomates et mozzarella

Moules marinières  
accompagnées de frites

Île flottante

Vin

Café

•

## Dans l'intimité de personnages célèbres

📍 de Jouy-en-Josas à Bièvres

— 10h00 : Le matin, découvrez « **Le Clos des Metz** » ancienne ferme du XVII<sup>ème</sup> siècle, dans laquelle Léon Blum s'éteignit en 1950, après quelques années de retraite heureuse auprès de son épouse Jeanne, qui l'avait suivi et épousé en 1943 au camp de Buchenwald.

Au cours de votre visite, vous découvrirez le bureau et la bibliothèque, pièces qui ont été conservées à l'identique. **Une exposition permanente** vous présentera les différentes facettes de cet homme d'État et homme de lettres.

— 12h30 : Déjeuner dans un restaurant traditionnel à Bièvres.

— 15h00 : L'après-midi, découvrez le **château des Roches** où Victor Hugo venait passer des vacances au salon littéraire de son ami Bertin l'Ainé. Aujourd'hui renommé la **Maison Littéraire de Victor Hugo**, la demeure recèle de trésors : **manuscrits originaux, documents et photographies d'époque**. Vous pouvez ensuite vous promener dans le parc en bordure de la Bièvre où Victor Hugo aimait flâner en quête d'inspiration. Collation.

🗨️ **Validité : tous les jours**

👥 **Capacité : 20 à 40 personnes**

(si plus de 20 personnes le groupe sera  
divisé en 2 pour les visites guidées)

+ **Réservation : Essonne Tourisme**

☎️ **01 64 97 96 34 ou 07 68 06 39 11**

✉️ **c.bouillon@essonetourisme.com**

à partir de  
**52€**  
/personne

✅ **Le prix comprend :**

- La visite guidée si mentionnée
- Le droit d'entrée
- Le déjeuner boissons comprises

❌ **Le prix ne comprend pas :**

- Le service d'un accompagnateur à la journée
- Les dépenses à caractère personnel et extras
- Le transport
- L'assurance annulation
- Tout ce qui n'est pas indiqué dans la rubrique « ce prix comprend »



### Suggestion de menu

Kir

Œuf mayonnaise

Rôti de veau tagliatelles  
sauce forestière

Tarte au citron meringuée

Verre de Côtes du Rhône

•





## Oberkampf et Victor Hugo

📍 de Jouy-en-Josas à Bièvres

— 10h00 : Le matin, la visite guidée du **Musée de la Toile de Jouy** vous permet de découvrir cette aventure industrielle menée par **Oberkampf**, d'en comprendre les différentes techniques et d'admirer de très jolies pièces.

— 12h30 : Déjeuner dans un restaurant convivial.

— 14h00 : Poursuivez la journée par la **visite guidée de la Maison Littéraire de Victor Hugo** dans un parc au bord de la Bièvre. Merveilleusement restaurée, cette splendide maison bourgeoise de villégiature, **le château des Roches**, était le lieu où Victor Hugo séjournait en vacances chez son ami Bertin l'Aîné. Aujourd'hui, la Maison abrite des collections de photos et de manuscrits d'époque. Possibilité d'une collation en supplément sur place dans le joli pavillon « *Les Feuillantines* ».

— 17h00 : Fin de la journée.

📅 **Validité : toute l'année du mardi au dimanche**

👥 **Capacité : 20 à 60 personnes**

+ **Réservation : Essonne Tourisme**

📞 **01 64 97 96 34 ou 07 68 06 39 11**

✉ **c.bouillon@essonetourisme.com**

à partir de  
**53€**  
/personne

✅ **Le prix comprend :**

- La visite guidée si mentionnée
- Le droit d'entrée
- Le déjeuner boissons comprises

❌ **Le prix ne comprend pas :**

- Le service d'un accompagnateur à la journée
- Les dépenses à caractère personnel et extras
- Le transport
- L'assurance annulation
- Tout ce qui n'est pas indiqué dans la rubrique « ce prix comprend »

## Journée au cœur de l'impressionnisme

📍 à Yerres

— 10h00 : Étape incontournable du parcours impressionniste de la région Île-de-France, nous vous proposons la visite guidée de la **Maison Caillebotte**, qui fut la résidence de Gustave Caillebotte et sa famille entre 1860 et 1879. La demeure familiale est remeublée et restaurée comme à l'époque du peintre, ce qui permet de **découvrir la vie de Caillebotte**, et l'esprit d'une maison de villégiature de la fin du XIX<sup>ème</sup> siècle.

— 12h30 : Déjeuner au restaurant situé dans le **Parc Caillebotte**.

— 14h30 : L'après-midi, **visitez librement le parc de 11 hectares** où Gustave Caillebotte pratiqua son art et réalisa plus du tiers de ses oeuvres. Déambulez à la découverte des différentes « **fabriques** » et admirez ce beau jardin « **à l'anglaise** » aujourd'hui labélisé « *Jardin remarquable* ». Lors de la période estivale, vous pourrez profiter également du **canotage** à bord d'une barque ou d'un canoë et retrouver les paysages des bords de l'Yerres chers à Gustave Caillebotte (location des canoës à votre charge).

— 17h00 : Fin de la journée.

*\* Possibilité d'une visite guidée du parc ou d'une visite guidée ou libre de l'exposition temporaire à la Ferme Ornée (en supplément).*

📅 **Validité : du lundi au vendredi**

👥 **Capacité : 20 à 100 personnes**

+ **Réservation : Essonne Tourisme**

📞 **01 64 97 96 34 ou 07 68 06 39 11**

✉ **c.bouillon@essonetourisme.com**

à partir de  
**55€**  
/personne

✅ **Le prix comprend :**

- La visite guidée si mentionnée
- Le droit d'entrée
- Le déjeuner boissons comprises

❌ **Le prix ne comprend pas :**

- Le service d'un accompagnateur à la journée
- Les dépenses à caractère personnel et extras
- Le transport
- L'assurance annulation
- Tout ce qui n'est pas indiqué dans la rubrique « ce prix comprend »
- La location des barques ou canoës



### Suggestion de menu

Kir crème de cassis ou jus de fruit

Tartare de saumon mariné  
et concombre

Onglet de bœuf, sauce au poivre,  
frites maison et petits légumes

Brioche perdue, caramel beurre sale,  
glace vanille et amandes effilées

Verre de vin

Café

•



### Suggestion de menu

Kir

Terrine grand-mère

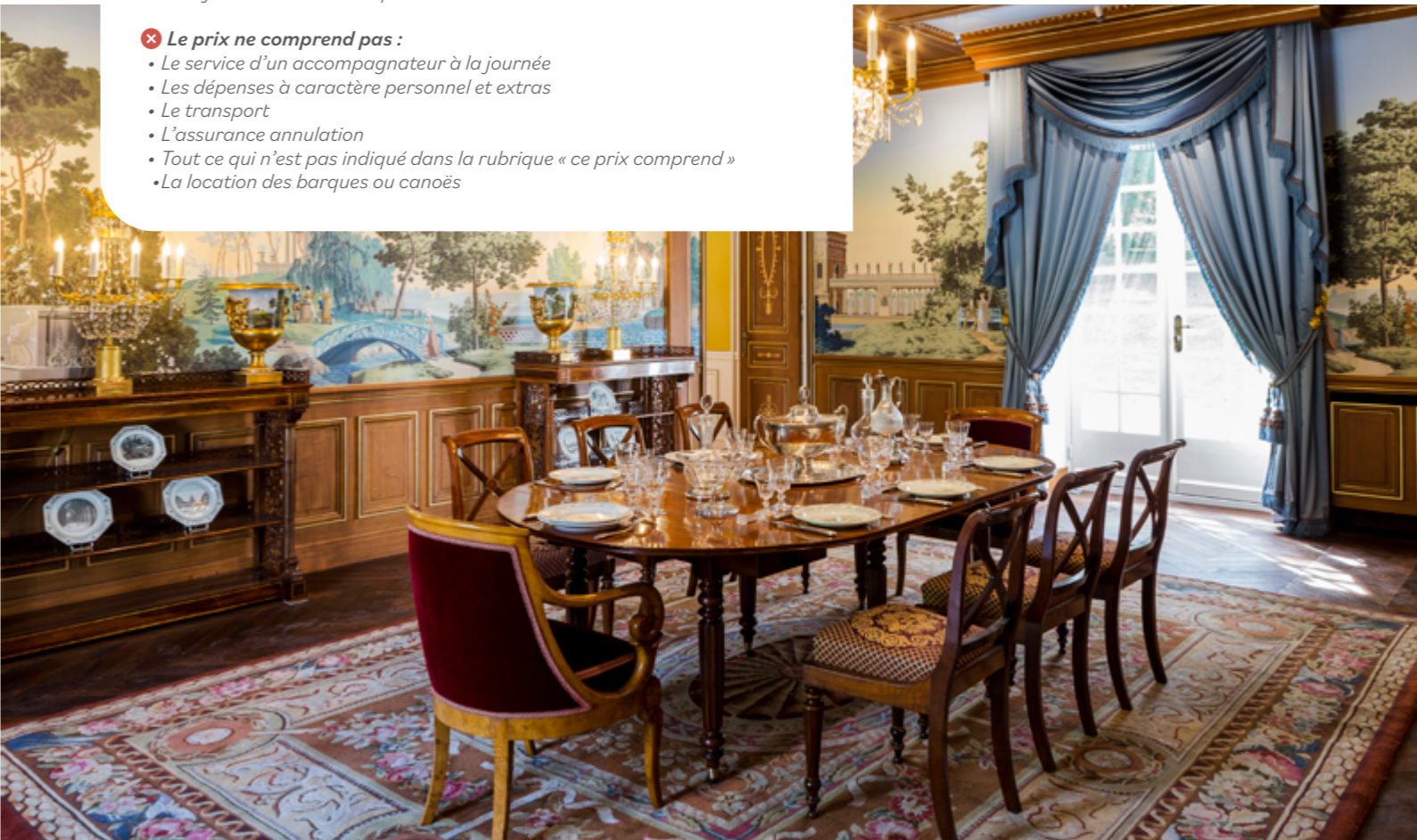
Bœuf bourguignon et purée maison

Mousse au chocolat maison

Verre de Côtes du Rhône

Café

•





## Sur la route des écrivains

📍 de Châtenay-Malabry à Bièvres

— **10h00** : Le matin, venez découvrir la **Vallée-aux-Loups**, le refuge de Chateaubriand en 1807 lorsqu’il doit quitter la scène politique après avoir critiqué Napoléon. Aménageant lui-même la maison et le parc, il transforme alors cette simple demeure de jardinier en un magnifique domaine dans lequel il va exercer ses talents de botaniste, en un formidable écrin pour ses nombreux souvenirs, témoignages des pays parcourus. Les **décors authentiques, l’escalier à double branche**, le **mobilier**, les cariatides et le **parc à l’anglaise**, vous plongent dans l’univers romantique et l’œuvre de l’un des auteurs les plus connus du XIX<sup>ème</sup> siècle.

— **12h30** : Déjeuner dans un restaurant convivial.

— **15h00** : Propriété du célèbre journaliste Louis-François Bertin, cette belle propriété devenue la **Maison Littéraire de Victor Hugo** recèle de nombreux trésors : manuscrits originaux, documents et photographies d’époque. Après avoir percé tous les secrets de la maison, promenez-vous dans le parc en bordure de la Bièvre où Victor Hugo aimait flâner en quête d’inspiration.

Possibilité d’une collation en supplément.

— **17h00** : Fin de la journée.

🗓 **Validité : toute l’année du mardi au dimanche**

👥 **Capacité : 20 à 50 personnes**

**Attention : prévoir 20 minutes de marche pour rejoindre la Maison de Chateaubriand, pas ascenseur à l’intérieur de la Maison.**

+ **Réservation : Essonne Tourisme**

☎ **01 64 97 96 34 ou 07 68 06 39 11**

✉ **c.bouillon@essonetourisme.com**

à partir de  
**55€**  
/personne

✅ **Le prix comprend :**

- La visite guidée si mentionnée
- Le droit d’entrée
- Le déjeuner boissons comprises

❌ **Le prix ne comprend pas :**

- Le service d’un accompagnateur à la journée
- Les dépenses à caractère personnel et extras
- Le transport
- L’assurance annulation
- Tout ce qui n’est pas indiqué dans la rubrique « ce prix comprend »



### Suggestion de menu

Kir

Crudités

Blanquette de veau, riz

Crème caramel maison

Verre de Côtes du Rhône

Café

•

## Vie de château et danse à la ferme

📍 de Saint-Jean de Beauregard à Cernay-la-Ville

— **10h00** : Le matin, découvrez comment un domaine du XVII<sup>ème</sup> siècle permettait à 30 ou 40 personnes d’y vivre en autonomie. Le **domaine de Saint-Jean de Beauregard** a su conserver son environnement représentatif de l’art de vivre de cette époque : ses cours et avant-cours, son **château meublé**, son imposant pigeonnier, son parc et surtout son **jardin potager classé Monument historique** et Jardin Remarquable où se côtoient fruits, légumes et fleurs variés suivant la saison.

— **12h30** : Déjeuner dans l’ambiance rustique d’une ferme du Hurepoix où les cochons entiers rôtissent à la broche.

— **14h00** : Animation dansante dans les vastes salles de la ferme. Vous pourrez flâner et découvrir les animaux de la ferme avant, pendant ou après le repas.

— **16h30** : Fin de la journée.

🗓 **Validité : toute l’année, jeudi uniquement**

👥 **Capacité : 20 à 150 personnes**

+ **Réservation : Essonne Tourisme**

☎ **01 64 97 96 34 ou 07 68 06 39 11**

✉ **c.bouillon@essonetourisme.com**

à partir de  
**57€**  
/personne

✅ **Le prix comprend :**

- La visite guidée si mentionnée
- Le droit d’entrée
- Le déjeuner boissons comprises

❌ **Le prix ne comprend pas :**

- Le service d’un accompagnateur à la journée
- Les dépenses à caractère personnel et extras
- Le transport
- L’assurance annulation
- Tout ce qui n’est pas indiqué dans la rubrique « ce prix comprend »



### Suggestion de menu

*Le menu Paysan est confectionné sur place à partir de produits frais de la ferme. Le pain cuit le jour même dans le four à bois, le cochon grillé plus de 6h dans la cheminée de l’auberge.*

Apéritif du bout des prés

Galettes paysannes

Terrines et rillettes – Pain fabriqué maison et cuit sur place

Cochon à la broche\*

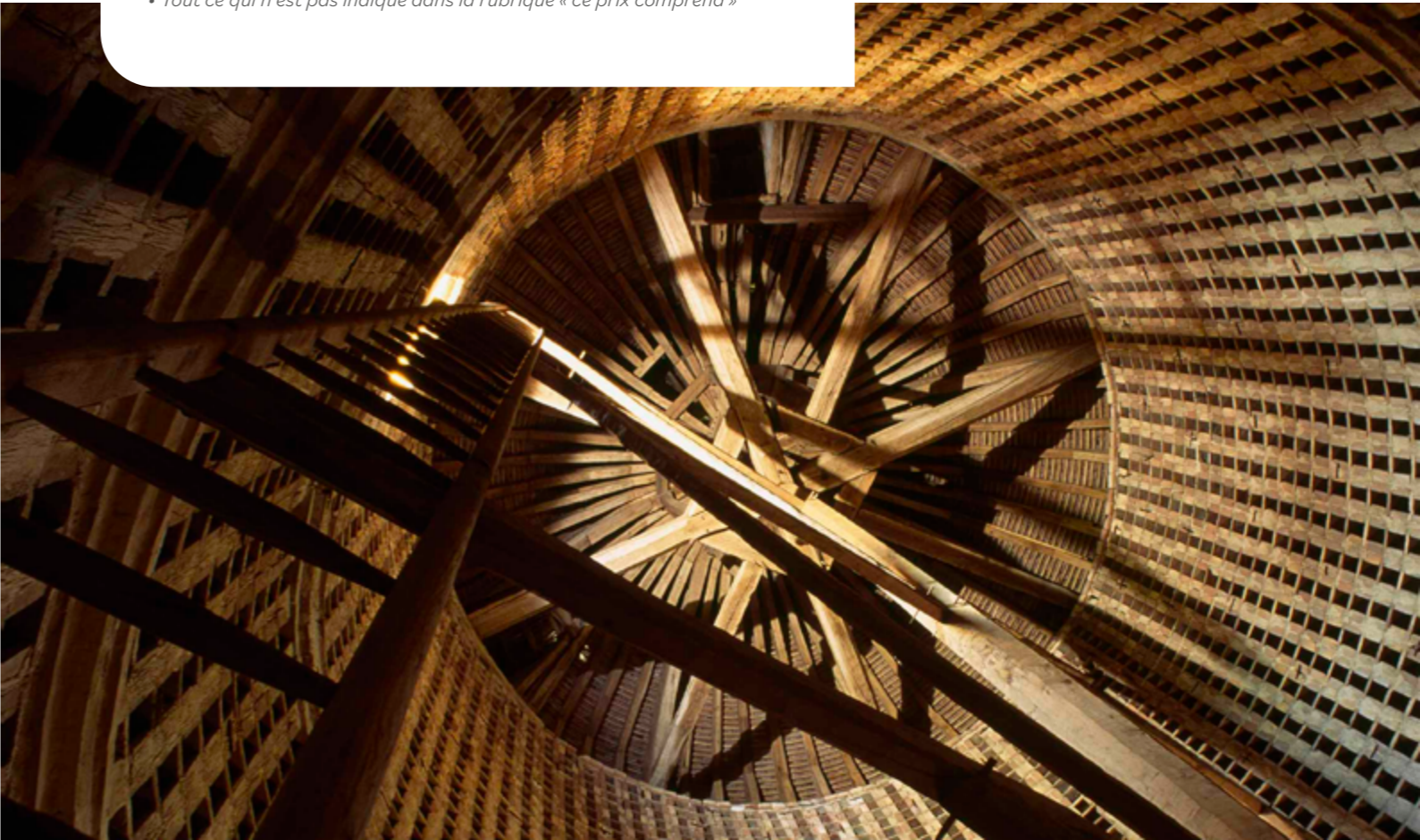
Gratins de pommes de terre et courgettes

Fromage de chèvre et de vache

Tarte aux pommes

Café, vin rouge et rosé au tonneau

•





## Trésors départementaux

📍 de Méréville à Chamarande

— 10h00 : Immersion immédiate dans le parc paysager du Domaine départemental de Méréville, exemple remarquable et emblématique des **jardins anglo-chinois de la fin du XVIII<sup>ème</sup> siècle**. Appartenant à la catégorie des **jardins pittoresques**, il marque une rupture avec les jardins réguliers en vogue jusqu'à cette époque-là : composé d'un tableau, articulé autour de scènes que l'on découvre au fil de la promenade et de l'eau, le jardin devient un hommage à une nature idéalisée et sublimée. Au détour de votre visite, vous passerez devant la nouvelle œuvre d'art, le **Pont aux Boules d'Or**, conçu par l'artiste **Jean-Michel Othoniel** en juin 2023.

— 12h30 : Déjeuner dans un restaurant au cadre chaleureux.

— 14h30 : Site patrimonial et culturel du Conseil départemental de l'Essonne, le **Domaine de Chamarande** présente un patrimoine historique, bâti et paysager exceptionnel, entre la forêt du Belvédère et la vallée de la Juine. Plus vaste jardin public du département avec ses 98 hectares, déambulez autour du château entre prairies et sous-bois à la recherche des traces historiques du XVIII<sup>ème</sup> siècle. Au cours de votre balade, vous rencontrerez des œuvres d'art contemporain, certaines créées pour le domaine, d'autres présentées dans le cadre d'expositions thématiques

— 16h30 : Fin de la journée.

📅 **Validité : toute l'année**

👥 **Capacité : 30 personnes maximum**

+ **Réservation : Essonne Tourisme**

📞 **01 64 97 96 34 ou 07 68 06 39 11**

✉ **c.bouillon@essonetourisme.com**

à partir de  
**31€**  
/personne

✅ **Le prix comprend :**

- La visite guidée si mentionnée
- Le droit d'entrée
- Le déjeuner boissons comprises

❌ **Le prix ne comprend pas :**

- Le service d'un accompagnateur à la journée
- Les dépenses à caractère personnel et extras
- Le transport
- L'assurance annulation
- Tout ce qui n'est pas indiqué dans la rubrique « ce prix comprend »



### Suggestion de menu

Brochette de poulet, thym, citron, légumes

Entremet exotique

Vin

Café

•

## Quand l'Histoire nous conte ses petites histoires

📍 de Saint-Jean de Beauregard à Choisel

— 10h00 : Le matin, découvrez comment un domaine du XVII<sup>ème</sup> siècle permettait à 30 ou 40 personnes d'y vivre en autonomie. **Le domaine de Saint-Jean de Beauregard** a su conserver son environnement représentatif de l'art de vivre de cette époque : ses cours et avant-cours, son château meublé, son imposant pigeonnier, son parc et surtout **son jardin potager classé Monument historique** et Jardin Remarquable où se côtoient fruits, légumes et fleurs variés suivant la saison.

— 12h30 : Déjeuner dans un restaurant aux recettes généreuses et traditionnelles.

— 15h00 : Magnifiquement meublé, le Château de Breteuil fait revivre avec 50 personnages de cire, la vie quotidienne d'une famille au cœur de l'histoire de France. Huit contes de Perrault sont présentés dans les dépendances. Le **parc de 75 hectares comprend la promenade des arbres remarquables**, plusieurs jardins, un labyrinthe, un colombier médiéval... Possibilité d'une collation.

— 17h00 : Fin de la journée.

📅 **Validité : du 15 mars au 15 novembre tous les jours (sauf samedi après-midi et dimanche)**

👥 **Capacité : 100 personnes maximum**

+ **Réservation : Essonne Tourisme**

📞 **01 64 97 96 34 ou 07 68 06 39 11**

✉ **c.bouillon@essonetourisme.com**

à partir de  
**74€**  
/personne

✅ **Le prix comprend :**

- La visite guidée si mentionnée
- Le droit d'entrée
- Le déjeuner boissons comprises

❌ **Le prix ne comprend pas :**

- Le service d'un accompagnateur à la journée
- Les dépenses à caractère personnel et extras
- Le transport
- L'assurance annulation
- Tout ce qui n'est pas indiqué dans la rubrique « ce prix comprend »



### Suggestion de menu

Saumon frais mariné maison  
salsa d'avocat à la coriandre  
fraîche et vinaigrette miel, soja

Onglet de bœuf  
sauce aux échalotes confites et  
écrasé de pommes de terre

Moelleux tiède au chocolat  
et crème anglaise

Verre de vin (15cl)

Café et mignardises

•





## Itinéraire religieux

📍 de Sainte-Geneviève-des-Bois à Longpont-sur-Orge

— 10h00 : Commencez la journée par « *un petit coin de Russie* » au cœur de Sainte-Geneviève-des-Bois. Après la visite commentée de la charmante **église orthodoxe Notre-Dame de l'Assomption**, poursuivez par le cimetière.

Sous les bouleaux, les tilleuls et les épicéas, promenez-vous parmi les monuments funéraires richement fleuris de la vieille noblesse impériale des Romanov et d'autres célébrités, dont Rudolf Noureev, célèbre danseur étoile, Anne Barbe de Bellegrade, demoiselle d'honneur de la garde impériale, le prince Nikolai Triubetski, cofondateur du conservatoire de Moscou ou encore la baronne de Meyendorff dont le portrait esquissé par le peintre Disderi est exposé au Musée d'Orsay.

— 12h30 : Déjeuner dans un lieu atypique.

— 15h00 : Un haut lieu de pèlerinage vous attend à **Notre-Dame-de-Bonne-Garde de Longpont**. Ici, le peuple, les rois et les papes sont venus honorer la Vierge ou implorer les guérisons. Vous y découvrirez de véritables trésors à travers la **visite guidée de la Basilique et son étonnant reliquaire**.

— 17h00 : Fin de la journée.

📅 **Validité : du mercredi au dimanche**

👥 **Capacité : 20 personnes maximum**

+ **Réservation : Essonne Tourisme**

☎ **01 64 97 96 34 ou 07 68 06 39 11**

✉ **c.bouillon@essonnetourisme.com**

à partir de  
**63€**  
/personne

✅ **Le prix comprend :**

- La visite guidée si mentionnée
- Le droit d'entrée
- Le déjeuner boissons comprises

❌ **Le prix ne comprend pas :**

- Le service d'un accompagnateur à la journée
- Les dépenses à caractère personnel et extras
- Le transport
- L'assurance annulation
- Tout ce qui n'est pas indiqué dans la rubrique « ce prix comprend »



## Suggestion de menu

Kir

Amuse bouche : Velouté du moment

Œuf parfait, petits pois,  
lait de parmesan

Noix de veau, légumes de printemps

Mille-feuille fraise et vanille  
de Madagascar

Verre de vin rouge ou blanc

Un café



## Patrimoine préservé

📍 de Boissy-Saint-Léger à Yerres

— 10h00 : Pénétrez dans le **Château de Grosbois** et parcourez, de salon en salon, plus de quatre siècles d'histoire de France, de Henri IV à nos jours. De la salle à manger Louis XIII à la bibliothèque réalisée pour le second Prince de Wagram, le château offre une succession de salons dont le décor porte la marque de tous les grands styles français. Il comporte notamment un ensemble remarquable de mobiliers d'époque et des tableaux de maîtres que les descendants du maréchal Berthier ont su préserver.

— 12h30 : Déjeuner au restaurant situé dans le **Parc Caillebotte**.

— 15h00 : Étape incontournable du parcours impressionniste de la région Île-de-France, découvrez la **Maison Caillebotte**, qui fut la résidence de Gustave Caillebotte et sa famille entre 1860 et 1879.

Cette propriété évoque la vie du peintre mais également sa source d'inspiration majeure. La demeure familiale est **remeublée et restaurée comme à l'époque**. La visite guidée vous plonge dans l'esprit d'une maison de villégiature de la fin du XIX<sup>ème</sup> siècle.

📅 **Validité : du lundi au samedi**

👥 **Capacité : 20 à 30 personnes**

+ **Réservation : Essonne Tourisme**

☎ **01 64 97 96 34 ou 07 68 06 39 11**

✉ **c.bouillon@essonnetourisme.com**

à partir de  
**74€**  
/personne

✅ **Le prix comprend :**

- La visite guidée si mentionnée
- Le droit d'entrée
- Le déjeuner boissons comprises

❌ **Le prix ne comprend pas :**

- Le service d'un accompagnateur à la journée
- Les dépenses à caractère personnel et extras
- Le transport
- L'assurance annulation
- Tout ce qui n'est pas indiqué dans la rubrique « ce prix comprend »



## Suggestion de menu

Kir crème de cassis ou jus de fruit

Petite salade italienne  
et son pesto vert

Filet de poisson, sauce beurre blanc  
Frites maison et petits légumes

Moelleux au chocolat  
et glace vanille

Verre de vin

Café





## Art et Histoire ★ nouveau!

### 📍 de Dourdan à Étampes

— **10h00** : Tout d'abord, visitez le **château de Dourdan**, l'une des dernières fortifications construites par Philippe Auguste vers 1222. La forteresse a conservé l'essentiel de ses structures défensives : donjon, fossés et tours. Plongez dans l'histoire de ce château médiéval et découvrez ses différentes vies : propriété de la famille royale jusqu'en 1672, prison jusqu'en 1852, maison particulière, puis musée à partir de 1969.

— **12h30** : **Déjeuner dans un restaurant de Dourdan** sélectionné par l'équipe de Dourdan Tourisme.

— **15h00** : Puis, partez pour une **visite guidée du centre-ville d'Étampes**. Ancienne ville royale, Étampes dévoile un patrimoine architectural remarquable : églises médiévales, hôtels particuliers et ruelles anciennes. Accompagnés d'un guide-conférencier, vous explorerez les richesses historiques et artistiques de cette cité.

— **17h00** : Fin de la journée.

📅 **Validité : du mercredi au dimanche**  
👥 **Capacité : 60 personnes maximum**

+ **Réservation : Dourdan Tourisme**  
📞 **01 64 59 86 97**  
✉ **groupes@dourdan-tourisme.fr**

✅ **Le prix comprend :**  
• La visite guidée si mentionnée  
• Le droit d'entrée  
• Le déjeuner boissons comprises

❌ **Le prix ne comprend pas :**  
• Le service d'un accompagnateur à la journée  
• Les dépenses à caractère personnel et extras  
• Le transport  
• L'assurance annulation  
• Tout ce qui n'est pas indiqué dans la rubrique « ce prix comprend »

à partir de  
**41€**  
/personne



### Suggestion de menu

Kir

Burrata, tomates à l'ancienne,  
pastèque, crumble parmesan,  
huiles d'herbes

Agneau de 7 heures laqué au miel,  
crèmeux de polenta, courgettes  
rôties, sauce vierge au basilic

Salade de fruits frais

Verre de vin blanc ou rouge

Café ou thé

•

## Décollage immédiat !

### 📍 d'Orly à Athis-Mons

— **10h00** : Le matin, découvrez des aéronefs qui ont fait l'histoire aéronautique, en partant d'un thème : l'**aile delta**.

Des explications techniques et historiques permettent de rendre compte des avancées technologiques à travers différents exemples tels que le Concorde, ou les Mirages. Chacun pourra alors en apprendre plus sur le mur du son, les équipements embarqués, les vols transatlantiques et même la **conception et le dessin d'un avion**. Le musée possède à l'heure actuelle 6 appareils différents, allant du PA-100, projet d'avion de course de Monsieur Payen, au **Concorde**, avion de ligne supersonique.

— **12h00** : Déjeuner.

— **14h00** : C'est du côté des pistes, en zone réservée que vous découvrez l'histoire et le **fonctionnement de l'aéroport Paris-Orly**. Approchez au plus près des avions lors de l'escale : observez le ballet des agents de piste, reconnaissez les phases du traitement de l'appareil (placement, déchargement...).

📅 **Validité : du lundi au vendredi**  
👥 **Capacité : 20 personnes maximum**  
+ **Réservation : Destination Paris-Saclay**  
📞 **01 69 28 59 72**  
✉ **info@destination-paris-saclay.com**

à partir de  
**49€**  
/personne

✅ **Le prix comprend :**  
• La visite guidée si mentionnée  
• Le droit d'entrée  
• Le déjeuner boissons comprises

❌ **Le prix ne comprend pas :**  
• Le service d'un accompagnateur à la journée  
• Les dépenses à caractère personnel et extras  
• Le transport  
• L'assurance annulation  
• Tout ce qui n'est pas indiqué dans la rubrique « ce prix comprend »



### Suggestion de menu

Linguine à la crème de  
poivron et burrata

Carpaccio d'ananas caramélisé  
avec glace coco

Vin

Café

•





## De la cour à la scène ★ nouveau!

### 📍 de Saint-Jean-de-Beauregard à Cernay-la-Ville

— **10h00** : Découvrez comment un domaine du XVII<sup>ème</sup> siècle permettait à 30 ou 40 personnes d’y vivre en autonomie. Le **château de Saint-Jean de Beauregard** a su conserver son environnement représentatif de l’art de vivre de cette époque : ses cours et avant-cours, son château meublé, son imposant pigeonnier, son parc et surtout son jardin potager classé Monument historique et Jardin Remarquable où se côtoient fruits, légumes et fleurs variés suivant la saison.

— **12h30 : Déjeuner au cabaret** : laissez place au spectacle des saveurs entre strass et paillettes

— **15h00** : Début du spectacle  
Dix ans déjà... Le cabaret célèbre son anniversaire en beauté avec deux spectacles d’exception\*. Plongez dans la magie de ces dix années avec un **show éblouissant** qui revisite les plus beaux moments du cabaret, entre émotions, glamour et performances inoubliables. Ou laissez-vous transporter par l’univers électrisant des années 80 : couleurs éclatantes, tubes mythiques et ambiance délicieusement rétro. Le cabaret vous invite à partager sa passion dans un spectacle grandiose, à la hauteur de sa réputation !

\* Lors de votre réservation, vous pouvez choisir le spectacle de votre choix : «*Déjà dix ans*» ou «*Génération 80*».

📅 **Validité : du 15 mars au 15 novembre tous les jours**

👥 **Capacité : 200 personnes**

+ **Réservation : Essonne Tourisme**

☎ **01 64 97 96 34 ou 07 68 06 39 11**

✉ **c.bouillon@essonetourisme.com**

à partir de  
**152€**  
/personne

✅ **Le prix comprend :**

- La visite guidée si mentionnée
- Le droit d’entrée
- Le déjeuner boissons comprises

❌ **Le prix ne comprend pas :**

- Le service d’un accompagnateur à la journée
- Les dépenses à caractère personnel et extras
- Le transport
- L’assurance annulation
- Tout ce qui n’est pas indiqué dans la rubrique « ce prix comprend »



### Suggestion de menu

Cocktail de La Chouette  
et ses mises en bouche

Velouté de légumes de saison  
et sa chantilly salée

Filet de volaille sauce forestière  
et quenelle de pomme de terre  
avec des légumes rôtis

Coeur coulant chocolat et  
sa douceur vanillée



## Étapes vers Compostelle ★ nouveau!

### 📍 d’Étampes à Saint-Sulpice-de-Favières

— **10h00** : Le chemin de Saint-Jacques-de-Compostelle traverse le territoire de l’Étampois Sud-Essonne. À **Étampes**, ancienne capitale de comté et centre religieux majeur sur la via Turonensis, découvrez cette voie millénaire et les pratiques des pèlerins. La ville conserve de nombreux témoignages de ce riche passé religieux, à l’image de l’**emblématique église Saint-Martin** avec sa célèbre tour penchée Renaissance, étape incontournable sur la Voie de Tours.

— **12h30 : Déjeuner dans un restaurant local**, sélectionné pour la qualité de son accueil et de sa cuisine.

— **15h00** : L’après-midi, cap sur **Saint-Sulpice-de-Favières**, pour découvrir une **splendeur gothique aux allures de cathédrale**. Cette visite guidée vous révélera les trésors de l’église, notamment la verrière de la Vierge, chef-d’œuvre de la peinture sur verre du XII<sup>ème</sup> siècle, ainsi que l’architecture grandiose de cet édifice exceptionnel.

— **17h00** : Fin de la journée.

📅 **Validité : toute l’année**

👥 **Capacité : 20 à 30 personnes**

+ **Réservation : Essonne Tourisme**

☎ **01 64 97 96 34 ou 07 68 06 39 11**

✉ **c.bouillon@essonetourisme.com**

à partir de  
**43€**  
/personne

✅ **Le prix comprend :**

- La visite guidée si mentionnée
- Le droit d’entrée
- Le déjeuner boissons comprises

❌ **Le prix ne comprend pas :**

- Le service d’un accompagnateur à la journée
- Les dépenses à caractère personnel et extras
- Le transport
- L’assurance annulation
- Tout ce qui n’est pas indiqué dans la rubrique « ce prix comprend »



### Suggestion de menu

Kir

Salade de jambon sec,  
nectarine et feta  
vinaigrette maison

Bœuf du jour et salade mixte,  
frites et sauce poivrées-tomate

Vin

Café gourmand,  
sélection de mignardises maison





## Petits plaisirs et grands souvenirs ✨ nouveau!

📍 de Morangis à Linas

— 10h00 : Partez à la découverte de l'**usine Kubli** à Morangis, l'un des **derniers confiseurs artisanaux** d'Île-de-France. Depuis plus d'un siècle, la maison Kubli perpétue la fabrication de **bonbons d'antan** : les berlingots petits pois au lard, les tranches de citron et d'orange et les iconiques bonbons à la cacahuète. Une visite gourmande et pleine de nostalgie, entre senteurs de sucre cuit et savoir-faire préservé

— 12h30 : **Déjeuner dans un restaurant de Montlhéry**, sélectionné pour la qualité de sa cuisine et son accueil chaleureux.

— 14h00 : L'après-midi, cap sur Linas pour **revivre l'époque de l'école d'autrefois**. En entrant dans cette salle de classe reconstituée, vous retrouverez les plumiers en bois, les encriers, les buvards, et même la bonne vieille règle en bois. Un moment ludique et émouvant pour redécouvrir la pédagogie d'antan.

— 17h00 : Fin de la journée.

📅 **Validité : les mercredis et samedis**  
👥 **Capacité : 15 à 35 personnes**

+ **Réservation : Destination Paris-Saclay**  
📞 01 69 28 59 72  
✉ [info@destination-paris-saclay.com](mailto:info@destination-paris-saclay.com)

✅ **Le prix comprend :**  
• La visite guidée si mentionnée  
• Le droit d'entrée  
• Le déjeuner boissons comprises

❌ **Le prix ne comprend pas :**  
• Le service d'un accompagnateur à la journée  
• Les dépenses à caractère personnel et extras  
• Le transport  
• L'assurance annulation  
• Tout ce qui n'est pas indiqué dans la rubrique « ce prix comprend »

à partir de  
**50€**  
/personne



### Suggestion de menu

Mille-feuille de mousse  
saumon fumé et avocat

Linguines fraîches  
aux crevettes  
et encre de seiche

Tartelette  
abricots noisettes

Vin

Café

•

## Entre forêt et fantaisie ✨ nouveau!

📍 de Sénart à Milly-la-Forêt

— 10h00 : Débutez votre journée à la **Faisanderie de Sénart**, ancien pavillon de chasse royal devenu un étonnant musée à ciel ouvert. À travers une visite guidée, explorez son **parcours de 19 sculptures contemporaines**, installées dans les années 1970 à l'initiative du président Pompidou. Dans ce décor forestier, les œuvres se dévoilent au fil des pas, entre nature et création.

— 12h30 : **Déjeuner.**

— 15h30 : L'après-midi, rendez-vous à Milly-la-Forêt pour une visite guidée du **Cyclop, œuvre monumentale** de Jean Tinguely et de ses amis artistes. Ce géant de 22 mètres, dissimulé en pleine forêt, mêle acier, miroirs, engrenages, œuvres sonores et pièces d'art contemporain intégrées. Un lieu hors normes, né d'un projet collectif visionnaire, à la frontière entre sculpture, architecture et utopie artistique.

— 17h00 : Fin de la journée.

📅 **Validité : d'avril à début novembre**  
👥 **Capacité : 25 personnes maximum**

+ **Réservation : Office de Tourisme  
Grand Paris Sud**  
📞 07 64 68 00 14  
✉ [groupeps@tourismegps.com](mailto:groupeps@tourismegps.com)

à partir de  
**67€**  
/personne

✅ **Le prix comprend :**  
• La visite guidée si mentionnée  
• Le droit d'entrée  
• Le déjeuner boissons comprises

❌ **Le prix ne comprend pas :**  
• Le service d'un accompagnateur à la journée  
• Les dépenses à caractère personnel et extras  
• Le transport  
• L'assurance annulation  
• Tout ce qui n'est pas indiqué dans la rubrique « ce prix comprend »



### Suggestion de menu

Gaspacho de petit pois  
et œuf parfait

Dos de lieu noir rôti, courgettes  
en 2 façons à la vanille.

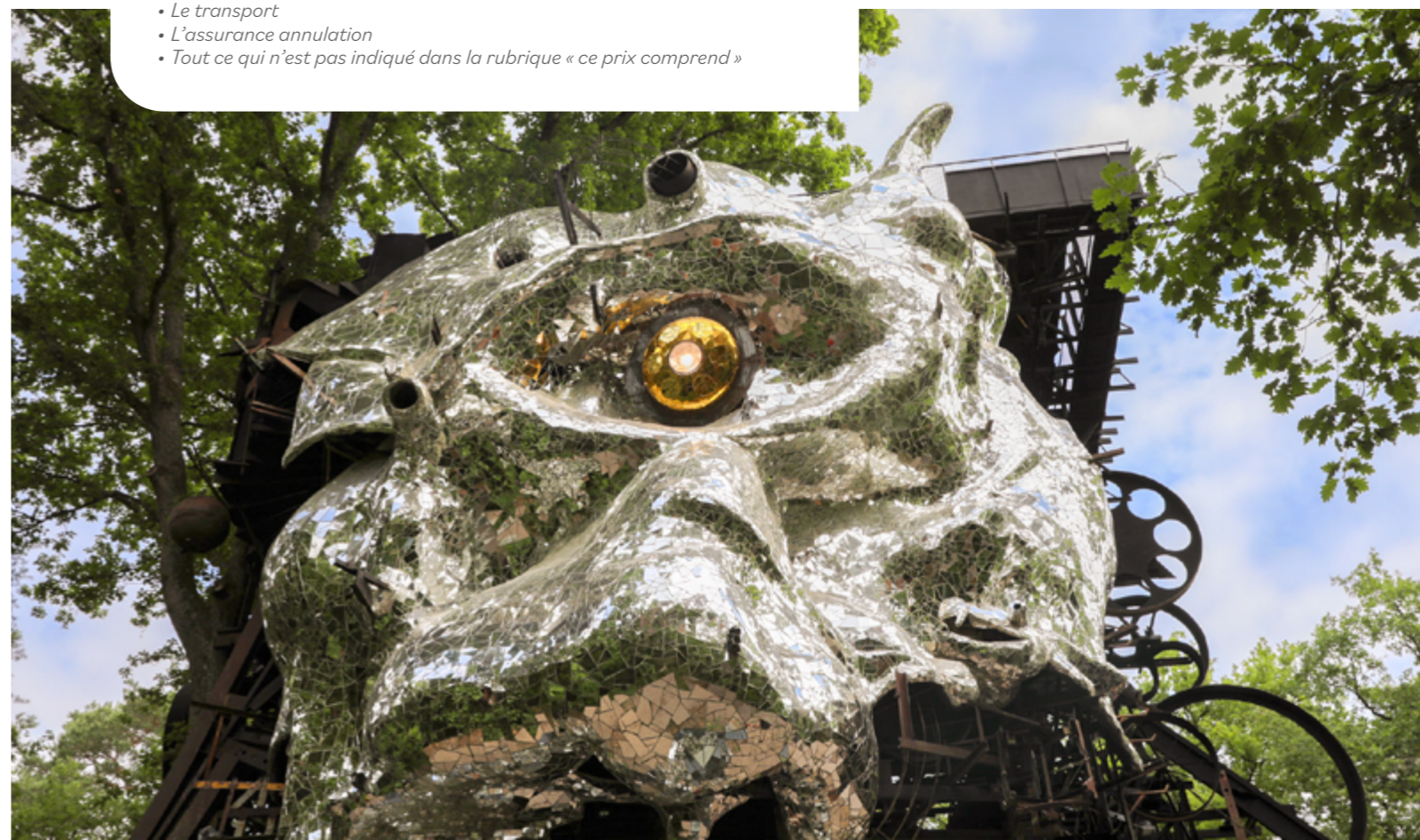
Vierge de légumes

Moelleux au caramel  
et mousse légère à la vanille

Vin

Café

•





## Des moteurs et des ailes \*nouveau!

📍 de Réau à Athis-Mons

— **10h00** : Accompagnés par un guide passionné, ancien salarié et membre de l'Association des Amis du **Musée Safran**, partez à la découverte de l'histoire de la motorisation aérienne : du **Blériot XI** aux réacteurs d'**Ariane 5**. Une collection exceptionnelle d'aéronefs, moteurs et objets insolites vous dévoile les grandes étapes de l'aviation et de l'exploration spatiale.

— **12h30** : Déjeuner dans un restaurant à proximité

— **15h30** : L'après-midi, cap sur les **avions à aile delta** et les grandes avancées technologiques du **vol supersonique**. Du PA-100 au mythique Concorde, en passant par les Mirages, plongez dans l'**univers de l'aérodynamique**, des vols transatlantiques et du franchissement du mur du son. Une approche mêlant technique, histoire et design pour mieux comprendre les prouesses de l'aéronautique française.

📅 **Validité** : le mercredi et le jeudi, et deux samedis par mois

👥 **Capacité** : 10 à 20 personnes

+ **Réservation** : Office de Tourisme

Grand Paris Sud

📞 07 64 68 00 14

✉️ [groupes@tourismegps.com](mailto:groupes@tourismegps.com)

à partir de

**57€**

/personne

✓ **Le prix comprend** :

- La visite guidée si mentionnée
- Le droit d'entrée
- Le déjeuner boissons comprises

✗ **Le prix ne comprend pas** :

- Le service d'un accompagnateur à la journée
- Les dépenses à caractère personnel et extras
- Le transport
- L'assurance annulation
- Tout ce qui n'est pas indiqué dans la rubrique « ce prix comprend »



### Suggestion de menu

Kir vin blanc  
au Coquelicot de Nemours

Pâté de poule Maison Parrichet  
Mesclun champêtre

Suprême de Pintade, gratin  
dauphinois et fagot d'haricot vert

Boule de Macglace, macarons de Réau  
col chantilly maison et  
chocolat pâtissier

Vin

Café ou Thé

•



# Rencontres avec Gustave Caillebotte et Alfred Sisley

📍 de Yerres à Moret-sur-Loing

## Jour 1

— 10h00 à 12h00 : Visite libre de la maison familiale de **Gustave Caillebotte**. Découvrez la résidence du peintre et sa famille entre 1860 et 1879. Retrouvez les lieux qu'il a immortalisés dans près de 80 de ses tableaux.

— 12h30 : Déjeuner au Café Gustave.

— 14h00 : **Visite libre du Parc de la Maison Caillebotte**. Déambulez à travers les fabriques du parc de 11 hectares, classé *Arbres Remarquables*.

— **Fin de journée : Dîner et nuit aux Demeures de Campagne Parc du Coudray**. Offrez-vous une parenthèse authentique, goûtez à une cuisine gourmande et bistronomique et profitez du spa pour une détente absolue.

## Jour 2

— 11h30 : Brunch aux Demeures de Campagne Parc du Coudray.

— **Après-midi : Découverte de Moret-sur-Loing**.

Admirez les paysages peints par Alfred Sisley « *l'impressionniste Morétain* ». Un parcours de 7 km vous permet de découvrir de manière originale de nombreuses œuvres.

📅 **Validité : toute l'année**

👥 **Capacité : 20 à 50 personnes**

+ **Réservation : Essonne Tourisme**

📞 01 64 97 96 34 ou 07 68 06 39 11

✉ c.bouillon@essonetourisme.com

à partir de  
**345€**  
/personne



# Essez-vous

📍 dans le sud Essonne

## Jour 1

— 10h00 : Arrivée à la Gare d'Étampes.

Le loueur de vélos vous y attendra et vous remettra vos VTT pour votre séjour.

Le prestataire de location de vélos se chargera de transférer vos bagages dans votre logement.

— 11h00 : Départ pour le **vélorail de la Vallée de la Juine**.

— 12h00 : Pique-nique

— 14h00 : Circuit « *Évasion Nature* » vers Méréville en **vélorail**. Au cœur de la vallée de la Juine, offrez-vous un moment d'évasion insolite en embarquant à bord d'un vélorail sur une ancienne voie de chemin de fer abandonnée depuis 1969. Découvrez des paysages insoupçonnables, entre forêts, patrimoine remarquable et cours d'eau. Promenade de 12 km, pour un voyage tout en sensations et en douceur. Une activité qui convient à tous grâce à l'assistance électrique présente sur les vélorails

— 16h00 : Départ pour **les Sources de l'Éclimont**.

Laissez-vous séduire par leurs **lamas et alpagas**. Vous pourrez les approcher, les nourrir et les caresser. Vous serez surpris par l'effet apaisant qu'ils vous procureront. Et à la question « *est-ce qu'ils crachent* », Madame Barberot vous répondra avec plaisir.

— 17h30 : Départ pour votre hébergement.

— 19h00 : Dîner.

## Jour 2

— 09h15 : Petit-déjeuner puis départ pour le Mérévillois.

— 10h00 : Déposez vos vélos à l'Office de Tourisme. Visite guidée du **Domaine départemental de Méréville**, parc paysager remarquable et emblématique des jardins anglo-chinois de la fin du XVIII<sup>ème</sup> siècle. Il a été composé par François-Joseph Bélanger puis Hubert Robert pour le compte du financier Jean-Joseph de Laborde, commanditaire fortuné et grand amateur de jardins.

— 12h00 : Déjeuner dans un restaurant de Méréville pour goûter nos spécialités locales.

— 14h00 : Départ pour Chamarande

— 15h00 : Arrivée au **Domaine départemental de Chamarande**, visite guidée de son parc paysager d'une centaine d'hectares. Vous y trouverez forcément votre bonheur : détente dans les tables-hamacs, observation des oiseaux aquatiques, ou encore balade en barque, ou en draisiennne. Propriété du Conseil départemental de l'Essonne, le domaine est classé Monument Historique et son parc est labellisé Jardin Remarquable.

— 18h00 : Départ pour votre hébergement.

— 19h00 : Dîner.



## Jour 3

— 10h00 : Après-votre petit-déjeuner, départ pour la visite guidée du **centre-ville d'Étampes**, qui offre un grand nombre d'édifices prestigieux classés ou inscrits au titre des monuments historiques.

— 12h00 : Pause déjeuner à Étampes puis visite guidée de la ville Royale.

— 14h00 : Nous vous invitons ensuite à découvrir librement le **Géosite de la Butte du Puits**, l'histoire et la géologie du site des carrières de grès du Gâtinais avec l'application Explor'essonne le jeu d'aventures « *les secrets du grès* » ne seront plus un mystère pour vous.

— 17h00 : Reprise des vélos jusqu'à la Gare d'Étampes

Fin de votre séjour essonnien.

✅ **Le séjour comprend :**

- Location des VTT pour 3 jours
- Livraison des VTT
- Vélorail
- Panier pique-nique pour le 1<sup>er</sup> jour
- Découverte des lamas
- Les petits-déjeuners
- Les déjeuners
- Les nuitées

❌ **Le séjour ne comprend pas :**

- Le service d'un accompagnateur à la journée
- Les dépenses à caractère personnel et extras
- Le transport pour aller et retour à la Gare d'Étampes
- La taxe de séjour
- L'assurance annulation

📅 **Validité : du 1<sup>er</sup> avril au 31 octobre.**

👥 **Capacité : 10 à 20 personnes**

+ **Réservation : Essonne Tourisme**

📞 01 64 97 96 34 ou 07 68 06 39 11

✉ c.bouillon@essonetourisme.com

à partir de  
**450€**  
/personne

## Sur les traces de Gustave Caillebotte et Jean Cocteau

📍 de Yerres à Milly-la-Forêt

### Jour 1

— **10h00** : Étape incontournable du parcours impressionniste de la région Île-de-France, découvrez la **Maison Caillebotte**, qui fut la résidence de Gustave Caillebotte et sa famille entre 1860 et 1879.

Cette propriété évoque la vie du peintre mais également sa source d'inspiration majeure. La demeure familiale est remeublée et restaurée comme à l'époque, ce qui permet de découvrir la vie de Caillebotte, de sa famille et leurs passions. Cette visite guidée vous plonge dans l'esprit d'une maison de villégiature de la fin du XIX<sup>ème</sup> siècle.

— **12h30** : Déjeuner dans le Parc Caillebotte.

— **14h00** : L'après-midi, visitez librement le **parc de 11 hectares** où Gustave Caillebotte pratiqua son art et réalisa plus du tiers de ses œuvres. Déambulez à la découverte des différentes «fabriques» et admirez ce beau jardin d'agrément, dessiné «à l'anglaise» et aujourd'hui labellisé «Jardin remarquable». Ne manquez pas le **Potager et l'Orangerie** qui accueille des expositions temporaires. Vous pourrez profiter également du canotage à bord d'une barque ou d'un canoë et retrouver les paysages des bords de l'Yerres, chers à Gustave Caillebotte durant la période estivale (location des canoës à votre charge).

— **Dîner et nuit dans une demeure au sein d'un parc 20 hectares.**

### Jour 2

Pour bien commencer votre journée, profitez d'un délicieux petit-déjeuner. Vous y trouverez différents produits de qualité : pains variés, viennoiseries, jus de fruits frais, œufs, charcuterie, fromages... et bien sûr des produits locaux.

— **10h00** : Plongez-vous dans l'univers mythologique et baroque de **Jean Cocteau** en visitant sa maison et la **Chapelle Saint-Blaise des Simples**, décorée par l'artiste, dont elle est aussi le tombeau, elle est entourée d'un jardin botanique qui regroupe différentes plantes médicinales.

— **12h30** : Déjeuner libre à Milly-la-Forêt.

📅 **Validité : du jeudi au dimanche**

👥 **Capacité : 20 à 50 personnes**

+ **Réservation : Essonne Tourisme**

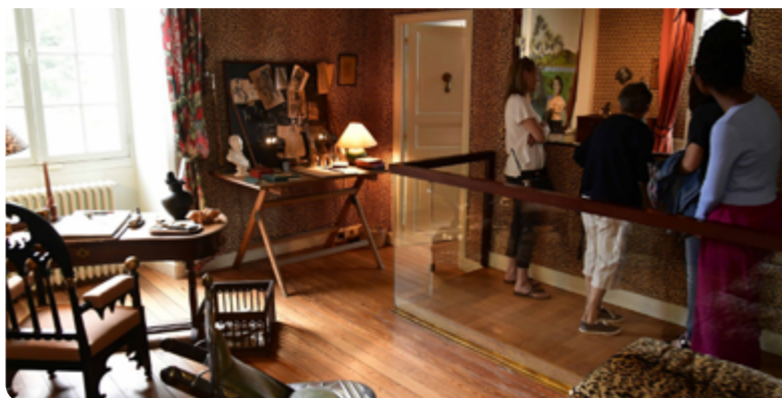
☎ **01 64 97 96 34 ou 07 68 06 39 11**

✉ **c.bouillon@essonnetourisme.com**

à partir de

**280€**

/personne



# made in essonne

En coffrets, paniers garnis, ou à l'unité, offrez des produits locaux essonniens pour les fêtes de fin d'année ou tout au long de l'année à vos collaborateurs, clients...



Composez votre panier sur mesure : choisissez votre contenant et garnissez-le de produits locaux tels que jus de pomme, moutarde au cresson, terrine de poule, miel, bonbons, confiture... et bien d'autres saveurs !

Pour une demande de devis n'hésitez pas à nous contacter :

✉ c.bouillon@essonnetourisme.com ☎ 07 68 06 39 11

✉ m.delvalle@tourismegps.com ☎ 07 64 68 00 76

✉ tourisme@caese.fr ☎ 01 64 94 99 10



Scannez pour en savoir plus



[essonnetourisme.com](http://essonnetourisme.com)

**Essonne**  
Tourisme



## Essonne Authentique : entre châteaux, patrimoine et saveurs locales ★ nouveau!

📍 de Dourdan à Courances

### Jour 1

- **10h00** : Visite guidée du **château de Dourdan**, joyau médiéval aux structures remarquablement conservées.
- **12h30** : Déjeuner dans un restaurant traditionnel à Dourdan.
- **14h30** : Découverte du centre-ville d'**Étampes**, avec son patrimoine gothique remarquable : église Saint-Martin, église Saint-Basile et vestiges médiévaux.
- **16h30** : Visite d'une **cressonnière traditionnelle** en Essonne, pour comprendre la culture du cresson, produit emblématique du département, et déguster ses saveurs fraîches.
- **Dîner et nuitée** dans un hébergement confortable, idéalement situé entre Étampes et Évry.

### Jour 2

- **10h00** : Visite guidée de la **Cathédrale d'Évry**, chef-d'œuvre moderne de Mario Botta, alliant spiritualité et architecture contemporaine.
- **11h30** : Visite du **Musée Volant Salis** à Cerny, immersion dans l'univers des avions anciens restaurés.
- **13h30** : Déjeuner gourmand au **Moulin de Dannemois**, accompagné d'une visite guidée de l'ancienne demeure de Claude François, mêlant charme authentique et histoire locale.
- **16h00** : Visite guidée du somptueux **château de Courances**, remarquable pour ses jardins à la française, son jardin japonais et son architecture Renaissance.
- **17h00** : Fin du séjour.

📅 Validité : tous les jours

👥 Capacité : 10 à 60 personnes

+ Réservation : Essonne Tourisme

📞 01 64 97 96 34 ou 07 68 06 39 11

✉ c.bouillon@essonetourisme.com

à partir de

**280€**

/personne



# Essonne

2025

LA REVUE

N°5

★★★  
Recommandée  
par plus  
de 10 000  
abonnés



**ABONNEZ-VOUS,  
DÈS MAINTENANT,  
GRATUITEMENT !**

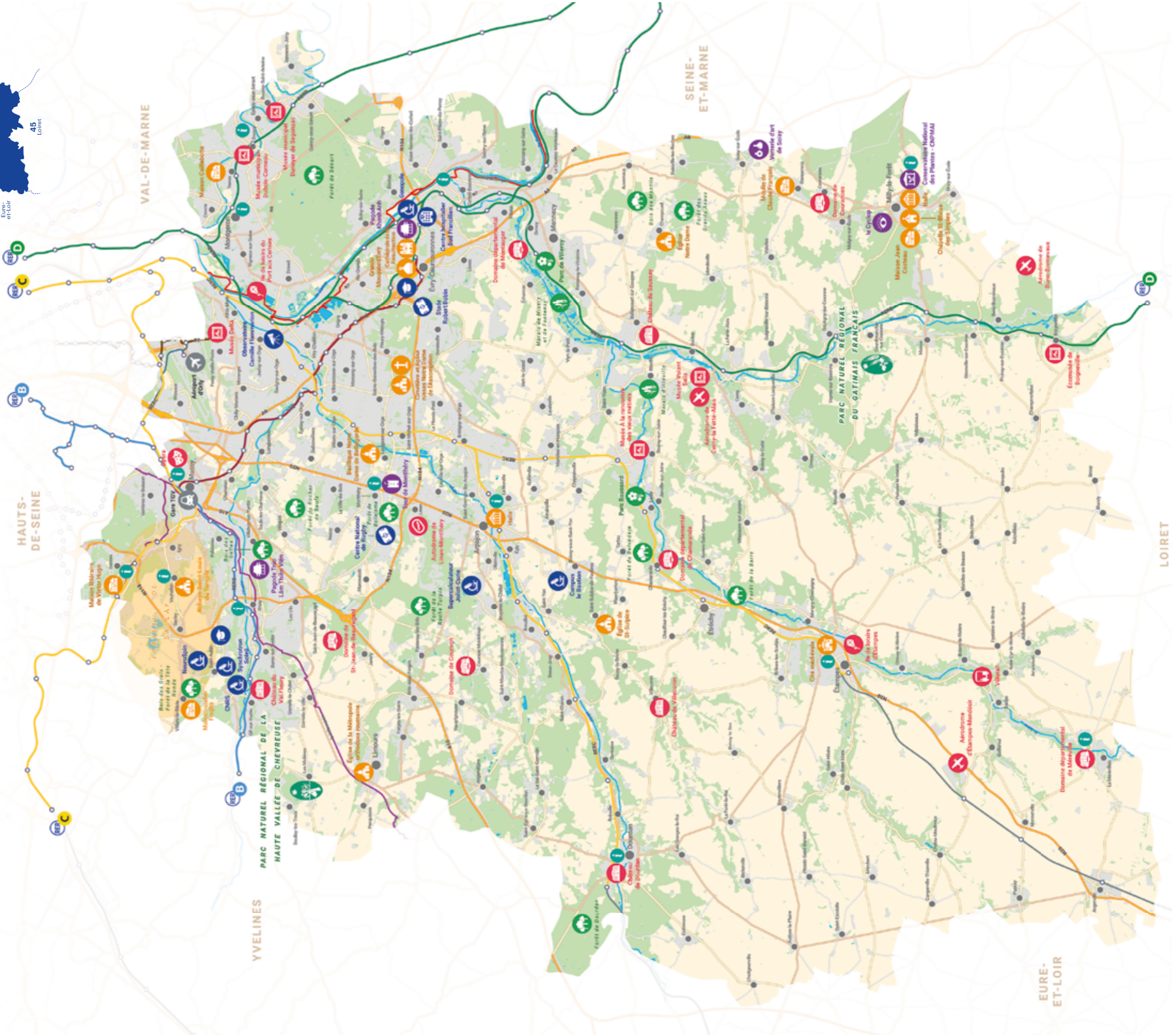


HISTOIRE INÉDITE

## Le Raid, 40 ans d'engagement et d'excellence

[larevue.essonne.fr](http://larevue.essonne.fr)

  
**Essonne**  
TERRE D'AVENIRS



Économie - social	Culture - loisirs	Patrimoine	Curiosités	Réseau routier
Centre scientifique	Base de loisirs	Cathédrale	Conservatoire des Plantes	Liaison locale
Grande école - Université	Château	Chapelle	Cyclop	Liaison départementale
Hôpital	Domaine	Église	Pagode	Liaison structurante
Observatoire	Musée	Halle	Tour	Liaison d'intérêt majeur
Centre sportif	Opéra	Mosquée	Artisanat d'art	
Environnement - nature	Culture - pratique	Information - pratique	Véloroutes	Transports en commun
Forêt	Aéroport	Point d'information touristique	la Scandinavique	RER B
Marais	Autodrome	Maison d'artiste	la Véloscène	RER C
Parc - Jardin	Vélorail	Cimetière		RER D
				TER - Grandes lignes
				Tram 12
				Tram 7
				Gare

# PARC BOUSSARD

Lardy

## Un Jardin Art Déco en Île-de-France

Coquetterie insolite,  
ce jardin régulier aux airs  
méditerranéens a été conçu  
par l'architecte Joseph Marrast  
dans les années 1925-27

ENTRÉE LIBRE  
**OUVERT**  
**TOUTE L'ANNÉE**

**VISITES GUIDÉES  
GRATUITES**

[www.ville-lardy.fr](http://www.ville-lardy.fr)



**43 rue de Verdun**  
91510 LARDY  
+ D'INFOS : 01 69 27 14 00

# VOS RÉUNIONS D'AFFAIRES en Essonne

*Une offre de qualité pour  
tous vos événements professionnels*

*Plus d'une quinzaine d'établissements aussi  
insolites que remarquables pour vos séminaires,  
congrès et réunions : châteaux, domaines,  
hôtels 4 étoiles, musées, sites de loisirs...*



Contactez Claire Bouillon à [c.bouillon@essonnetourisme.com](mailto:c.bouillon@essonnetourisme.com) pour recevoir  
notre plaquette dédiée ou pour toute demande de devis

[essonnetourisme.com](http://essonnetourisme.com)

**Essonne**  
Tourisme

## 33 DESTINATIONS À DÉCOUVRIR

Auvergne Rhône-Alpes

01

**Ain**

**Sylvie Blanc**

04 74 32 83 98

reservation@aintourisme.com

www.aintourisme.com

03

**Allier**

**Cécile Burdet**

04 70 46 81 63

burdet.c@allier-bourbonnais.fr

www.allier-auvergne-tourisme.com

15

**Cantal**

**Hélène Daudé**

04 71 63 85 00

hdaude@cantal-destination.com

www.cantal-destination.com

43

**Haute-Loire**

**Magali Engel**

04 43 07 11 88

mengel@myhauteloire.fr

www.myhauteloire.fr

25

**Doubs**

**Jean-david Garrelou**

03 81 21 29 77

jean-david.garrelou@doubs.com

www.doubs.com

39

**Jura**

**Elise Dubief**

03 84 87 22 54

groupes@jura-tourism.com

www.jura-tourism.com

71

**Saône-et-Loire**

**Amélie Doin**

03 85 27 00 24

adoin@tournus-tourisme.com

www.destination-saone-et-loire.fr

89

**Yonne**

**Sarah Delporte**

03 86 72 92 10

groupes@tourisme-yonne.com

www.tourisme-yonne.com

22

**Côtes d'Armor**

**Muriel Maugère**

02 96 62 72 26

mmaugere@cad22.com

www.groupes.cotesdarmor.com

18

**Berry (Cher)**

**Charlyne Coquery**

02 48 48 00 19

charlyne.coquery@ad2t.fr

www.bourgesberrytourisme.com

28

**Eure-et-Loir**

**Marilyn Rault**

02 37 84 01 02

marilyn.rault@tourisme28.com

www.tourisme28.com

45

**Loiret**

**Christine Robert**

02 38 62 97 34

groupes@tourismeloiret.com

www.circuitsgroupesloiret.com

Corse

2B

**Corse - Calvi**

**Loretta Rispoli**

04 95 65 92 90

receptif@calvi-tourisme.corsica

www.balagne-corsica.com

Grand Est

10

**Aube en Champagne**

**Estelle Mazard**

03 25 42 50 83

estelle.mazard@aube.fr

www.groupes.champagne-breaks.com

Hauts de France

60

**Oise**

**Elise Gazel**

03 64 60 60 01

groupes.oise@gmail.com

www.oisetourisme.com

Pas-de-Calais

62

**Pas-de-Calais**

**Carole et Mailys**

03 21 10 34 40

reservation@pas-de-calais.com

www.groupes-pasdecalais.com

Somme

80

**Somme**

**Virginie Boudriaux**

03 22 71 22 74

v.boudriaux@somme-tourisme.com

www.somme-tourisme.com

Essonne

91

**Essonne**

**Claire Bouillon**

01 64 97 96 34

c.bouillon@essonnnetourisme.com

www.essonnnetourisme.com

Seine-Saint-Denis

93

**Seine-Saint-Denis**

**Katia et Marina**

01 49 15 98 98

groupes@tourisme93.com

www.tourisme93.com

Val-de-Marne

94

**Val-de-Marne**

**Patricia et Jean-Baptiste**

01 55 09 16 22

resa@tourisme-valdemarne.com

www.tourisme-valdemarne.com

Normandie

95

**Val-d'Oise**

**Club Visit Val d'Oise**

06 62 10 23 16

groupes@valdoise-tourisme.com

www.valdoise-tourisme.com

Nouvelle-Aquitaine

27

**Eure**

**Lucile Harrang**

02 32 62 84 49

lucile.harrang@eureka-attractivite.fr

www.eureka-attractivite.fr

Corrèze

19

**Corrèze**

**Pascal Breuil**

05 44 41 90 31

pbreuil@correze.fr

www.tourismecorreze.com

Deux Sèvres

79

**Deux Sèvres**

**Laurent Gallas**

05 49 35 99 29

laurentgallas@niortmaraispoitevin.com

www.niortmaraispoitevin.com

Occitanie

09

**Ariège**

**Karine Chevalier**

05 61 02 30 72

groupes@ariegepyrenees.com

www.ariegepyrenees.com

Aveyron

12

**Aveyron**

**Ariane Wursteisen**

05 65 75 40 12

ariane.wursteisen@aveyron-attractivite.fr

www.aveyron-attractivite.fr

Haute-Garonne

31

**Haute-Garonne**

**Frédéric Ducler**

05 61 99 70 69

fducler@tourismehg.com

www.tourismehg.com

Lot

46

**Lot**

**Florence Beigelman**

06 62 88 00 14

contact@groupes-lot.com

www.groupes-lot.com

Lozère

48

**Lozère**

**Florence Revol**

04 66 65 74 19

f.revol@lozere-resa.com

www.lozere-resa.com/groupes

Tarn

81

**Tarn**

**Annick Berthomé**

05 63 77 01 64

annick.berthome@tourisme-tarn.com

www.tourisme-tarn.com

Tarn-et-Garonne

82

**Tarn-et-Garonne**

**Fabienne Sinnig**

05 63 21 79 47

fabienne.sinnig@tourisme82.com

www.tourisme82.com

Pays de La Loire

72

**Sarthe**

**Isabelle Guet**

02 72 88 18 75

i.guet@sarthetourisme.com

www.sarthetourisme.com/

voyage-en-groupe

Vendée

85

**Vendée**

**Peggy Villatte**

02 51 62 65 27

p.villatte@vendee-expansion.fr

www.en-vendee.com

Centre Val de Loire

Bretagne

Bourgogne Franche-Comté

